

每日观点策略

铁矿: 供给端, 澳洲受热带气旋带来的降雨和雷暴影响, 上周发运骤降至1454.8万吨, 全球铁矿发运大降超400万吨至2605.9万吨至两个月低位。不过澳洲飓风对发运影响逐渐收窄, 力拓两港已经陆续开始恢复发运。需求端, 个别钢厂高炉恢复生产, 开工率略有回升, 然目前环保限产政策仍严格执行, 钢厂开工仍维持低位, 对铁矿需求有所压制。库存端, 港口维持稳中有升, 供需略偏宽松。

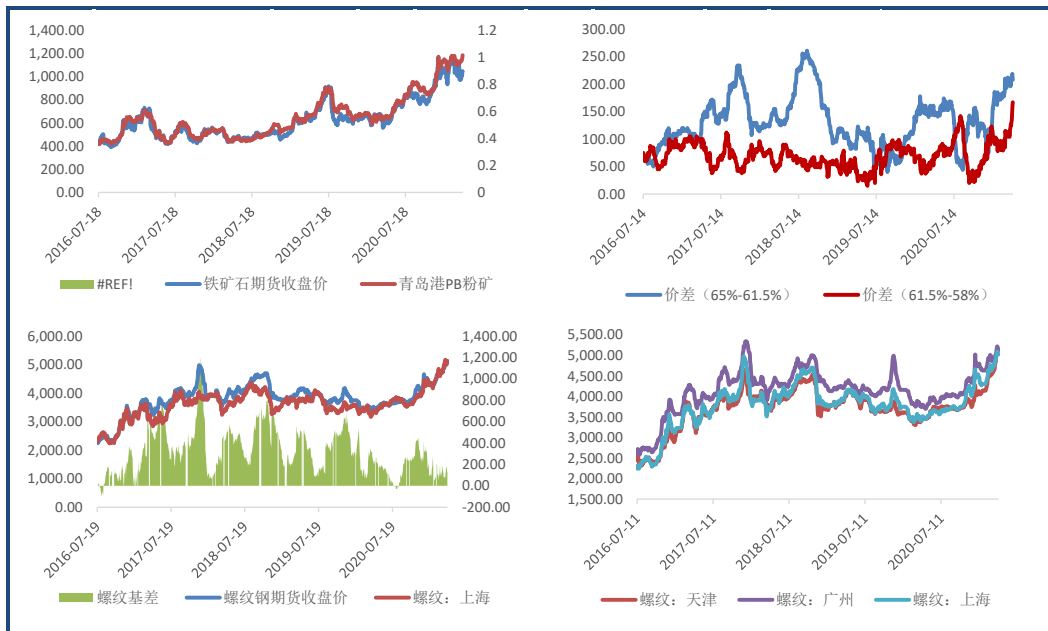
钢材: 供给端, 唐山高炉开工仍在低位, 限产暂不具备松绑条件, 但高炉利润高位, 企业生产积极性强。需求端, 宏观数据表现一般, 螺纹钢消费和全国建材出现小幅回落, 预计见顶, 但仍会维持高位。库存端, 随着需求持续释放, 产量受限, 螺纹继续快速去库。

综合来看, 铁矿现货价格坚挺, 预计震荡偏强。螺纹限产仍未放松, 需求可能见顶, 预计短期震荡运行。(仅供参考)

每日行情跟踪

	品种	单位	最新数据	上期数据	涨跌	涨跌幅
铁矿期货市场	主力合约收盘价	元/吨	1046.00	1048.50	-2.50	-0.24%
	主力合约结算价	元/吨	1051.50	1036.50	15.00	1.45%
	主力成交量	手	299826	400849	-101023	-25.20%
	主力持仓量	手	500981	534831	-33850	-6.33%
铁矿现货市场	普氏铁矿石价格指数	美元/吨	177.85	177.30	0.55	0.31%
	青岛港PB粉矿车板价	元/吨	1185.00	1167.00	18.00	1.54%
	基差	元/吨	233.19	211.34	21.85	10.34%
螺纹钢期货市场	主力合约收盘价	元/吨	5116.00	5107.00	9.00	0.18%
	主力合约结算价	元/吨	5131.00	5123.00	8.00	0.16%
	主力成交量	手	2920906	2177858	743048	34.12%
	主力持仓量	手	1324562	1334526	-9964	-0.75%
螺纹钢现货市场	价格: 螺纹钢:HRB400	元/吨	5100.00	5100.00	0.00	0.00%
	基差	元/吨	126.73	134.73	-8.00	-5.94%

数据解析



免责声明

本报告版权属于福能期货, 仅作参考之用。不管在何种情况下, 本报告都不能当作购买或出售报告中所提及的商品的依据。报告是针对商业客户和职业投资者准备的, 所以不得转给其他人员。尽管我们相信报告中数据和资料的来源是可靠的, 但我们也不保证它们绝对正确。我们也不承担因根据本报告操作而导致的损失。未经允许, 不得以任何方式转载。