

本周推荐策略:

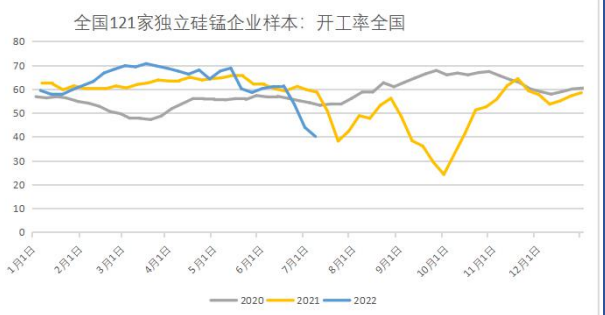
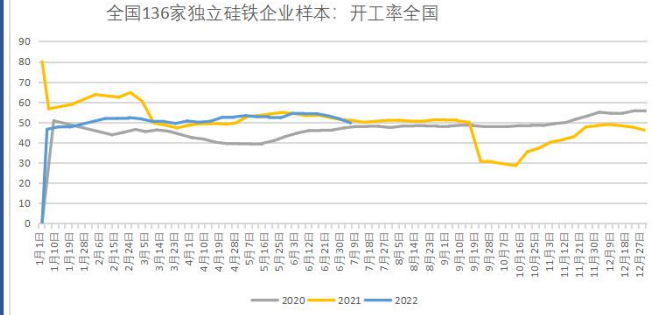
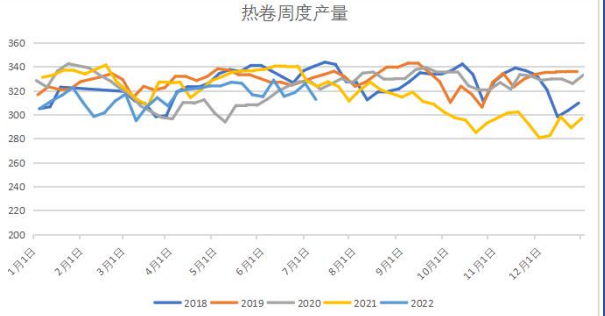
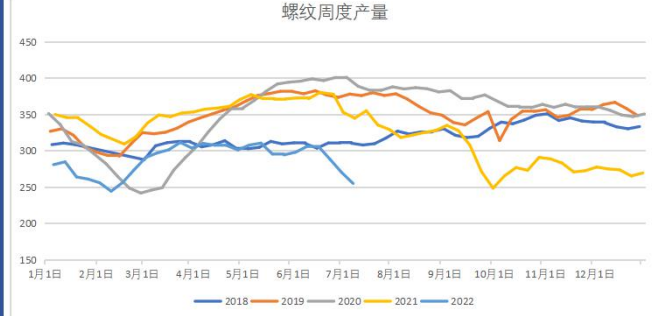
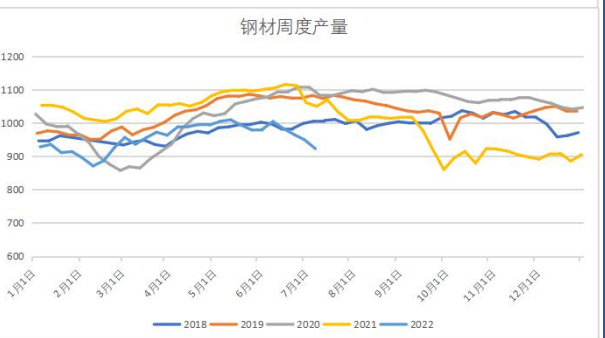
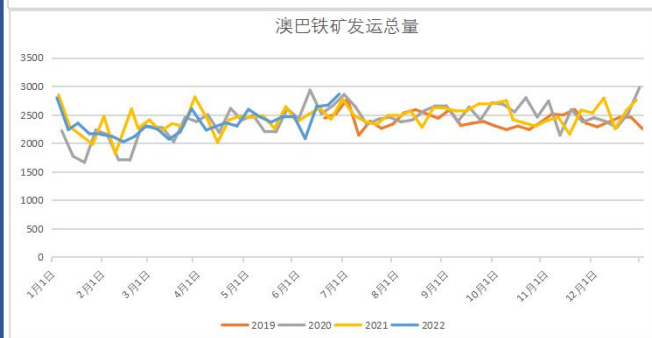
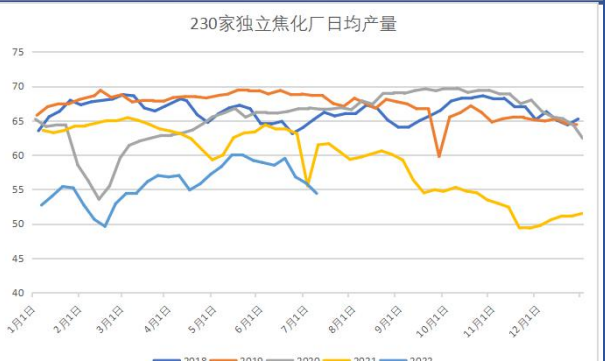
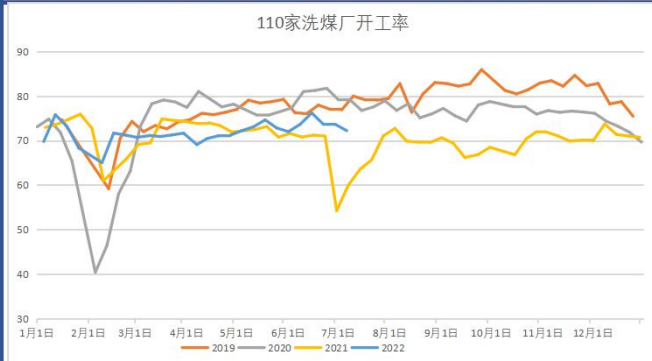
淡季下终端需求低迷,海外经济衰退预期强,市场情绪切换较快,黑色反弹回落。疫情反复,地产需求低迷,叠加全国大范围高温,钢材需求回升节奏未能延续;黑色整体呈现供需双弱格局,钢厂大幅减产致原料需求下降,原料大跌使钢材成本松动,当前仍处于负反馈共振回落阶段,市场情绪悲观,但需注意的是钢材产量回落至五年同期最低水平,随着原料价格回落,钢厂铁水产量下降速度或放缓,黑色盘面情绪转变迅速,在用钢需求恢复前预计原料维持宽幅震荡走势,谨慎操作。关注终端发力、钢厂减产、铁矿发运、成本松动程度及美联储加息落地情况。(仅供参考)

|    |   |
|----|---|
| 策略 | <p><b>焦煤:</b> 7月以来甘其毛都口岸蒙煤通关平均在500车以上,国内煤矿开工正常,焦煤供应稳中有增;需求端焦企亏损限产30%以上,焦煤出货情况较差,煤矿库存累积至近四年最高位,现货价格承压,终端需求未恢复,原料负反馈风险仍存,不过焦煤低库存使其价格弹性大,盘面大幅贴水,仍延续上周反弹抛空策略,投资者可关注波段操作机会。</p>                                    |
|    | <p><b>焦炭:</b> 全国平均吨焦盈利-186元/吨,焦企普遍亏损,限产意愿强,焦炭供应相对紧缺;但铁水延续回落,利空原料,焦炭基本面偏弱,价格随成本焦煤价格波动,产业链普遍亏损,向上压制利润丰厚的焦煤端,焦煤价格回落预期强,焦炭成本支撑弱,预计短期维持低位震荡。</p>   |
|    | <p><b>铁矿:</b> 国外矿山在前几周冲量后,发运有所回落,澳洲巴西19港铁矿发运总量2661.1万吨,环比减少199.8万吨;钢厂大幅减产,铁水下落速度有望放缓,铁矿日均疏港量288.75增5.62,供需面有所好转不支持铁矿进一步下跌;但铁矿港口延续累库,全国45港进口铁矿库存为12654.62,环比增29.12;市场情绪较为悲观,矿价随钢价波动,终端未见好转前,偏弱震荡对待。</p>        |
|    | <p><b>钢材:</b> 随着钢厂减产不断落地,现日均铁水产量230.84万吨,环比下降5.12万吨,螺纹产量降至春节水平,热卷前期减产较少,本周减产空间或打开,总库存继续下降,消费回升节奏未能延续,钢材呈现供需双弱格局。目前地产低开开工现状无改善,疫情影响钢材消费回暖节奏,成本端松动,螺纹10偏弱震荡,关注宏观政策发力情况。</p>                                     |
|    | <p><b>硅铁:</b> 硅铁企业开工率下降2.09%至49.66%,硅铁供应继续回落;但需求端钢厂大面积减产,五大品种钢材硅铁需求继续下降;库存压力仍然较大,建议前期空单维持。</p> <p><b>硅锰:</b> 上周121家独立硅锰企业开工率环比降3.81%至40.12%,硅锰主产区减产,产量下降;钢厂检修增加,后续硅锰需求或下降;供需面有转好,但终端弱需求下,硅锰上涨乏力,建议反弹抛空参与。</p> |

|      |  |
|------|--|
| 新闻热点 | <p>◆李克强主持召开国务院常务会议,部署中央预算执行和其他财政收支审计查出问题整改工作。会议指出,稳住经济大盘,既要实施好宏观政策,又要持续推进“放管服”改革,更大激发市场主体活力。</p> <p>◆2022年新增专项债目前已基本发行完毕。6月新增专项债发行约1.37万亿元,创近年单月新高,累计发放月3.4亿。近期,地方正在抓紧第三批专项债申报工作。</p> <p>◆焦炭第二轮提降200元/吨落地,累计提降500元/吨</p> |
|------|--|

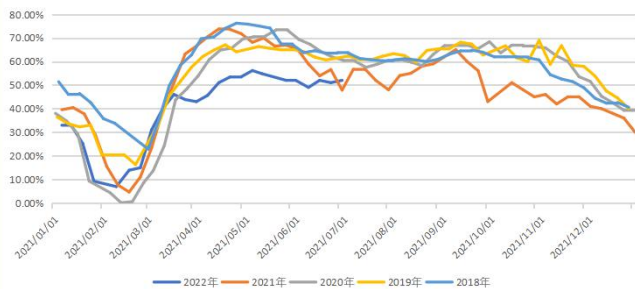
|            | 焦煤      |         |         | 焦炭             |        |        | 铁矿       |          |          |          |              |
|------------|---------|---------|---------|----------------|--------|--------|----------|----------|----------|----------|--------------|
|            | 最新数据    | 上期数据    | 涨跌      | 最新数据           | 上期数据   | 涨跌     | 最新数据     | 上期数据     | 涨跌       |          |              |
| 主力收盘价      | 2193    | 2208    | -0.66%  | 主力收盘价          | 2891   | 2925   | -1.16%   | 主力收盘价    | 756      | 748      | 1.07%        |
| 出厂价:柳林     | 2940    | 2940    | 0.00%   | 天津港:准一级冶金焦     | 3010   | 3210   | -6.23%   | 日照港:PB粉矿 | 795      | 785      | 1.27%        |
| 基差         | -2193   | -2208   | -0.66%  | 基差             | 119    | 285    | -58.25%  | 基差       | 168      | 182      | -7.37%       |
| 洗煤厂开工率     | 72.21   | 73.66   | -1.97%  | 焦化厂开工率         | 73.70  | 75.90  | -2.90%   | 澳、巴发运量   | 2860.90  | 2665.00  | 7.35%        |
| 港口库存       | 209.30  | 196.70  | 6.41%   | 港口库存           | 315.50 | 321.30 | -1.81%   | 到港量      | 2175.70  | 2387.50  | -8.87%       |
| 焦化厂库存      | 1014.80 | 1073.80 | -5.49%  | 焦化厂库存          | 69.70  | 77.00  | -9.48%   | 港口库存     | 12654.62 | 12625.50 | 0.23%        |
| 钢厂库存       | 854.30  | 867.67  | -1.54%  | 钢厂库存           | 606.75 | 607.76 | -0.17%   | 钢厂库存     | 10489.38 | 10541.02 | -0.49%       |
| 日均焦炭产量     | 63.00   | 64.80   | -2.78%  | 铁水产量           | 230.84 | 235.96 | -2.17%   | 铁水产量     | 230.84   | 235.96   | -2.17%       |
|            | 硅锰      |         |         | 硅铁             |        |        | 套利       |          |          |          |              |
|            | 最新数据    | 上期数据    | 涨跌      | 最新数据           | 上期数据   | 涨跌     | 最新数据     | 上期数据     | 合理区间     |          |              |
| 主力收盘价      | 7798    | 7894    | -1.22%  | 主力收盘价          | 8014   | 8240   | -2.74%   | 焦煤/焦炭    | 0.7586   | 0.7547   | [0.53,0.79]  |
| Mn65Si17:内 | 7900    | 8000    | -1.25%  | FeSi75-B:宁夏:中卫 | 7750   | 7800   | -0.64%   | 焦炭/铁矿    | 3.9015   | 4.0653   | [1.75,4.83]  |
| 基差         | 102     | 106     | -3.77%  | 基差             | -214   | -240   | -10.83%  | 螺纹/焦炭    | 1.4006   | 1.4250   | [1.44,2.39]  |
| 企业开工率      | 40.12   | 43.93   | -8.67%  | 企业开工率          | 49.66  | 51.75  | -4.04%   | 螺纹/铁矿    | 5.4642   | 5.7929   | [3.88,8.51]  |
| 厂家库存       | 23.48   | 10.91   | 115.31% | 企业库存           | 4.58   | 5.02   | -8.76%   | 热卷-螺纹    | 0        | 18       | [-235,371]   |
| 仓单         | 24896   | 23657   | 5.24%   | 仓单             | 0      | 7231   | -100.00% | 硅锰-硅铁    | -206     | -220     | [-1575,2836] |
| 五大钢材产量     | 922.26  | 948.41  | -2.76%  | 五大钢材产量         | 922.26 | 948.41 | -2.76%   |          |          |          |              |
|            | 螺纹      |         |         | 热卷             |        |        | 利润       |          |          |          |              |
|            | 最新数据    | 上期数据    | 涨跌      | 最新数据           | 上期数据   | 涨跌     | 最新数据     | 上期数据     | 利润率      |          |              |
| 主力收盘价      | 4049    | 4168    | -2.86%  | 主力收盘价          | 4049   | 4186   | -3.27%   | 高炉       | -61      | -72      | -1.48%       |
| 杭州         | 4130    | 4270    | -3.28%  | 上海             | 4120   | 4290   | -3.96%   | 电炉       | -48      | -28      | -1.16%       |
| 基差         | 209     | 234     | -10.82% | 基差             | 71     | 104    | -31.73%  | 焦化厂      | -186     | -42      | -6.18%       |
| 产量         | 254.61  | 269.86  | -5.65%  | 产量             | 312.63 | 325.87 | -4.06%   |          |          |          |              |
| 库存         | 1091.35 | 1141.62 | -4.40%  | 库存             | 364.89 | 362.00 | 0.80%    |          |          |          |              |
| 表观消费       | 304.88  | 323.54  | -5.77%  | 表观消费           | 309.74 | 327.96 | -5.56%   |          |          |          |              |

### 供应

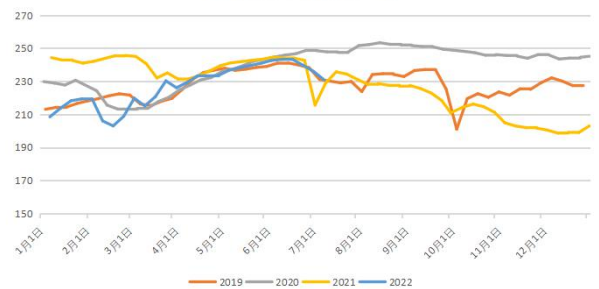


### 下游需求

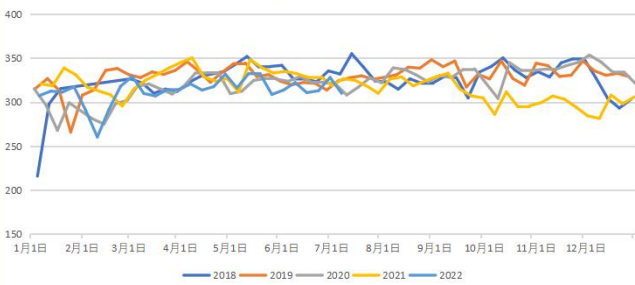
#### 全国水泥开工率



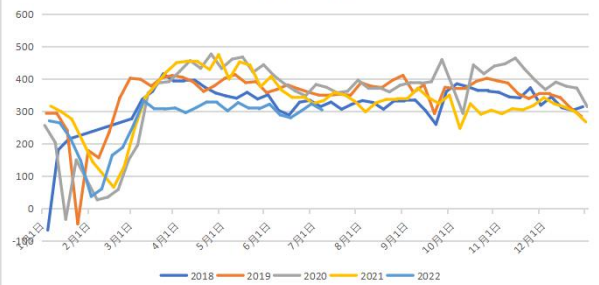
#### 247家钢厂日均铁水产量



#### 热卷表观消费



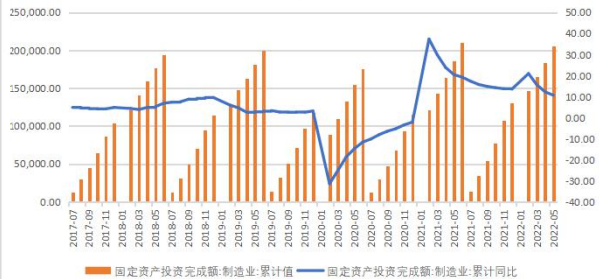
#### 螺纹周度消费



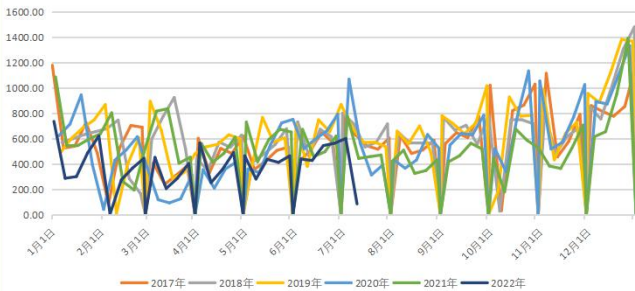
#### 固定资产投资完成额:基础设施建设投资(不含电力)



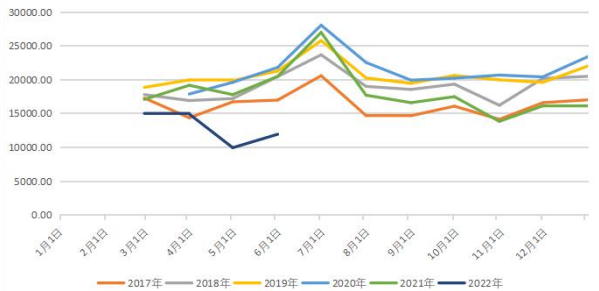
#### 固定资产投资完成额



#### 100大中城市:成交土地数量:当周值

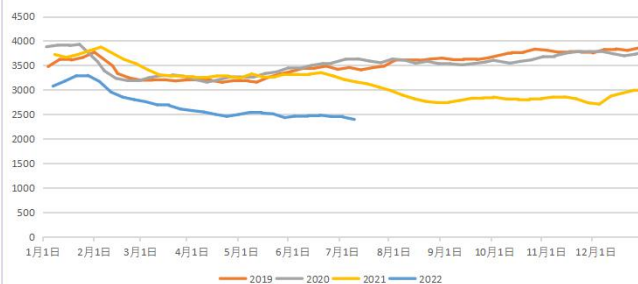


#### 房屋新开工面积:当月值

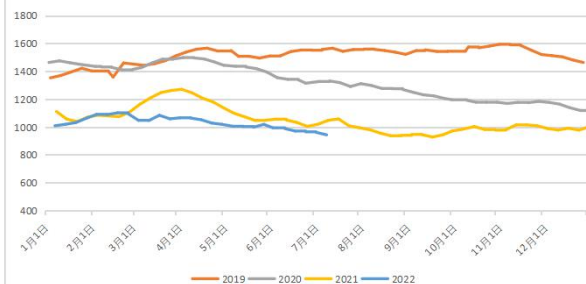


## 库存

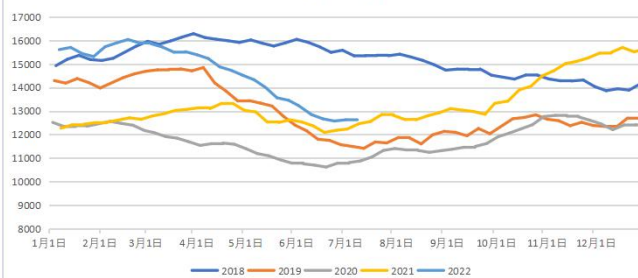
### 焦煤库存 (港口+焦化厂+钢厂+煤矿)



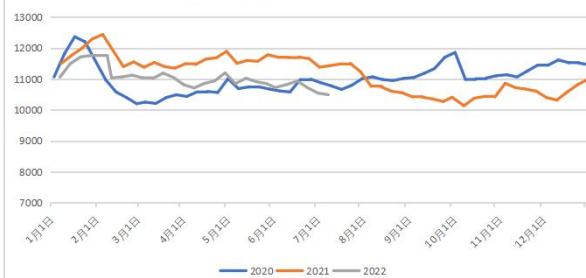
### 焦炭库存(港口+焦化厂+钢厂库存)



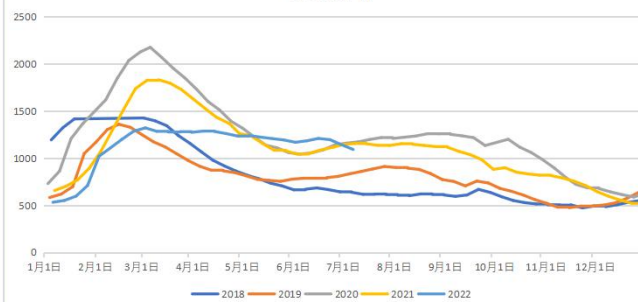
### 铁矿港口库存



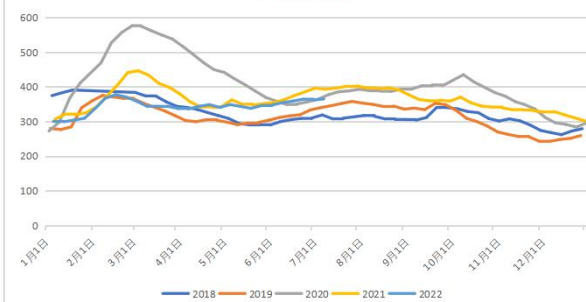
### 样本钢厂进口铁矿石库存总量



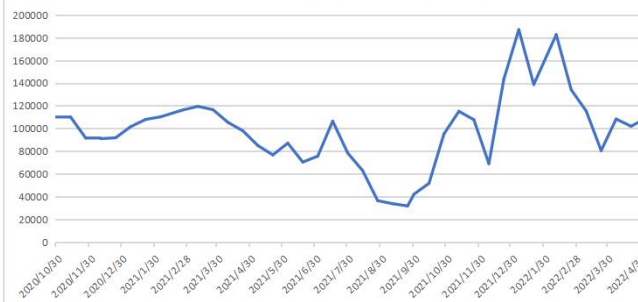
### 螺纹总库存



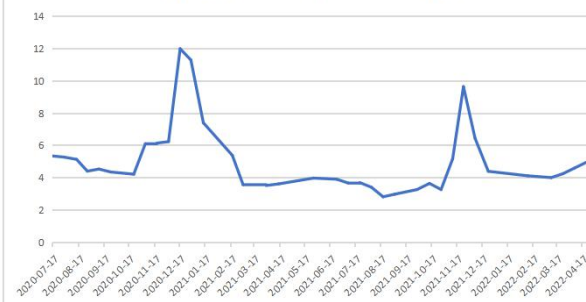
### 热卷总库存



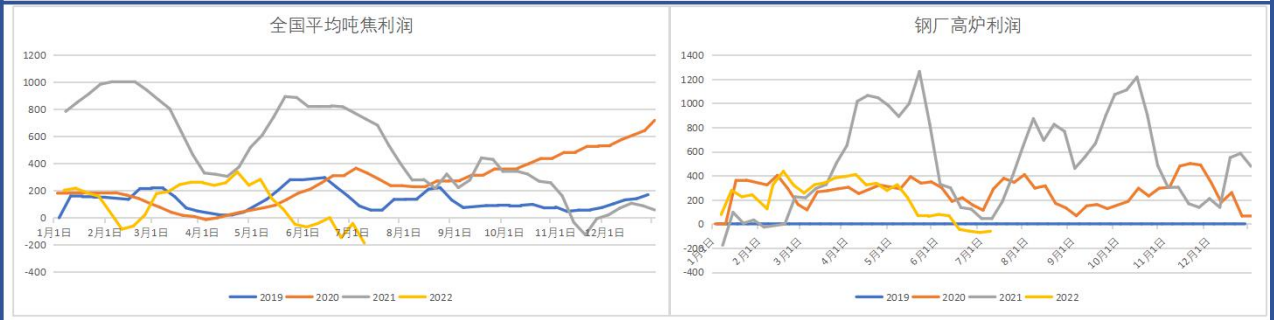
### 全国63家独立硅锰企业样本: 全国库存量



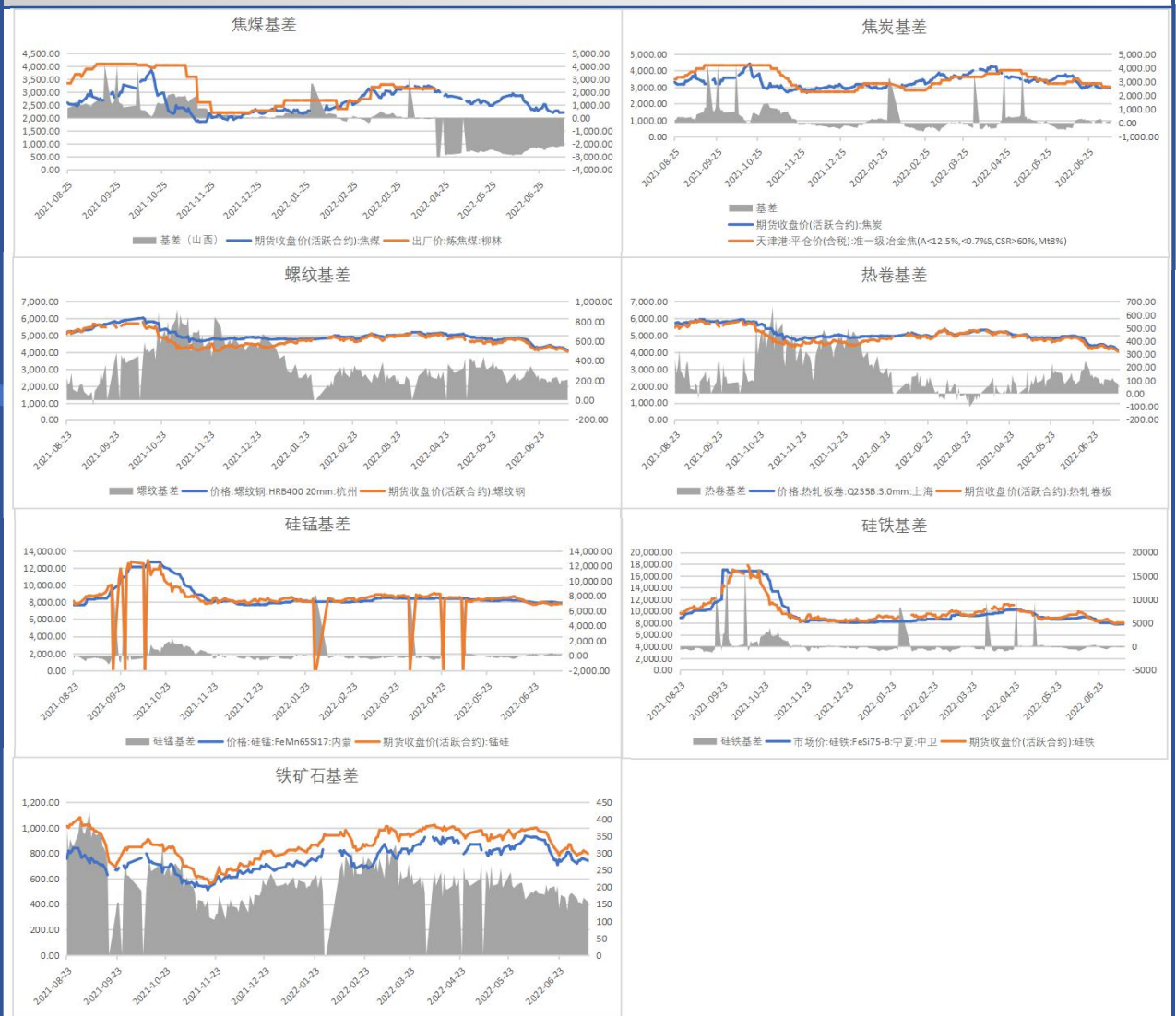
### 全国60家独立硅铁企业样本: 全国库存量



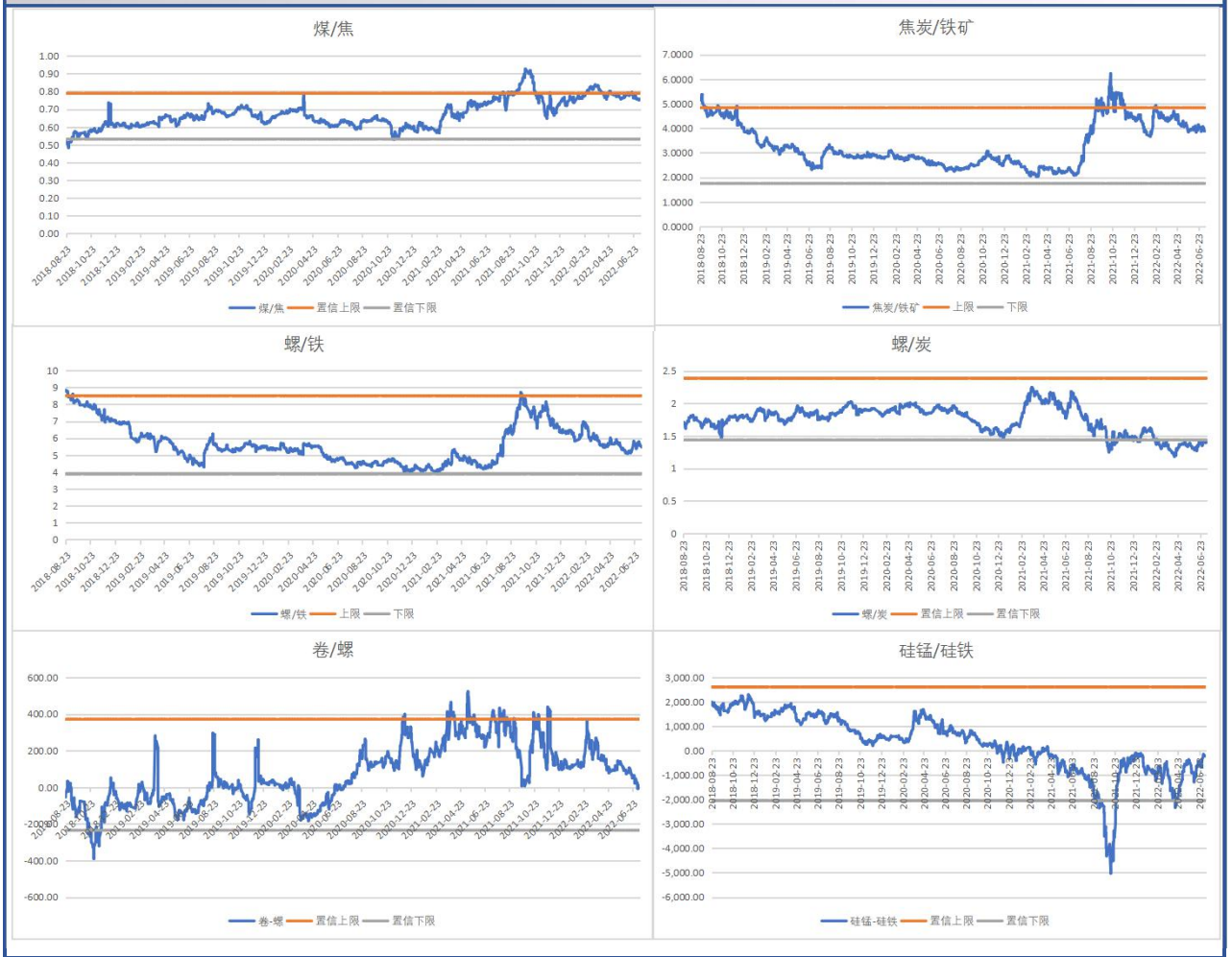
### 利润



### 基差走势



## 价差套利



### 免责声明

以上报告版权属于福能期货，仅作参考之用。不管在何种情况下，本报告都不能当作买卖所述品种的依据。报告是针对商业客户和职业投资者准备的，所以不得转给其他人员。尽管我们相信报告中数据和资料的来源是可靠的，但我们不保证它们的准确性及完整性。我们也不承担因根据本报告操作而导致的损失。未经授权许可，任何引用、转载以及向第三方传播本报告的行为均可能承担法律责任。福能期货提醒广大投资者：期市有风险，入市需谨慎！