

每日观点策略

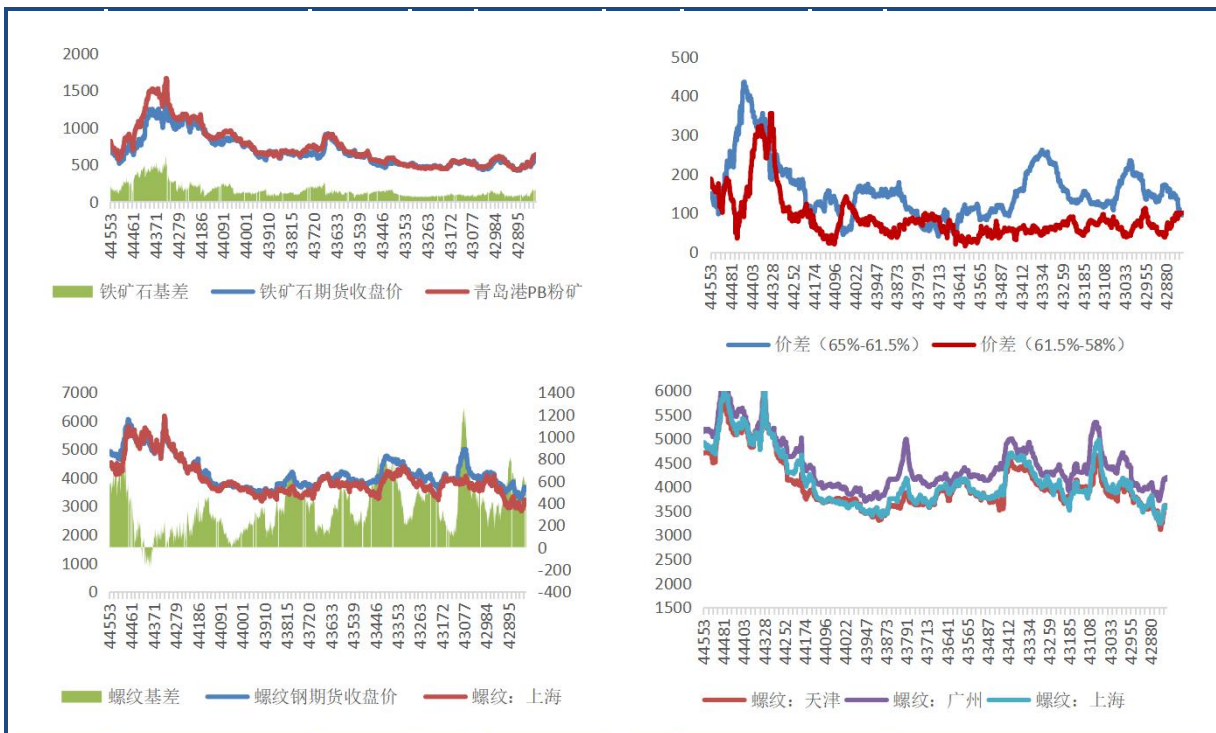
铁矿：一季度适逢澳巴飓风暴雨季节，供应会有小幅波动；需求方面，钢厂日均铁水产量213.69万吨，钢厂限产加严，补库接近尾声；短期价格追随钢价波动，铁矿累库严重，上方空间有限，05合约若触及750高位可考虑逢高抛空。

钢材：春节临近，建材成交疲软，但年底多项利好政策落地，终端需求有增加预期，电弧炉集中停产，螺纹钢利润低位，钢价下方有支撑，预计今日钢价震荡偏强运行。（仅供参考）

每日行情跟踪

	品种	单位	最新数据	上期数据	涨跌	涨跌幅
铁矿期货市场	主力合约收盘价	元/吨	735.00	715.00	20.00	2.80%
	主力合约结算价	元/吨	732.50	705.00	27.50	3.90%
	主力成交量	手	805400	700644	104756	14.95%
	主力持仓量	手	606695	651912	-45217	-6.94%
铁矿现货市场	普氏铁矿石价格指数	美元/吨	#N/A	127.30	#N/A	#N/A
	青岛港PB粉矿车板价	元/吨	833.00	808.00	25.00	3.09%
	基差	元/吨	202.70	195.82	6.88	3.51%
螺期货市场	主力合约收盘价	元/吨	4713.00	4599.00	114.00	2.48%
	主力合约结算价	元/吨	4698.00	4575.00	123.00	2.69%
	主力成交量	手	1617199	1066625	550574	51.62%
	主力持仓量	手	1932904	1873336	59568	3.18%
螺现货市场	价格:螺纹钢:HRB400	元/吨	4720.00	4720.00	0.00	0.00%
	基差	元/吨	225.14	308.22	-83.07	-26.95%

数据解析



免责声明

本报告版权属于福能期货，仅作参考之用。不管在何种情况下，本报告都不能当作购买或出售报告中所提及的商品的依据。报告是针对商业客户和职业投资者准备的，所以不得转给其他人员。尽管我们相信报告中数据和资料的来源是可靠的，但我们不保证它们绝对正确。我们也不承担因根据本报告操作而导致的损失。未经允许，不得以任何方式转载。