

聚乙烯早报20220120

执笔：陈夏昕
 电话：0591-87892521
 从业资格证号：F0300777
 投资咨询证号：Z0011393

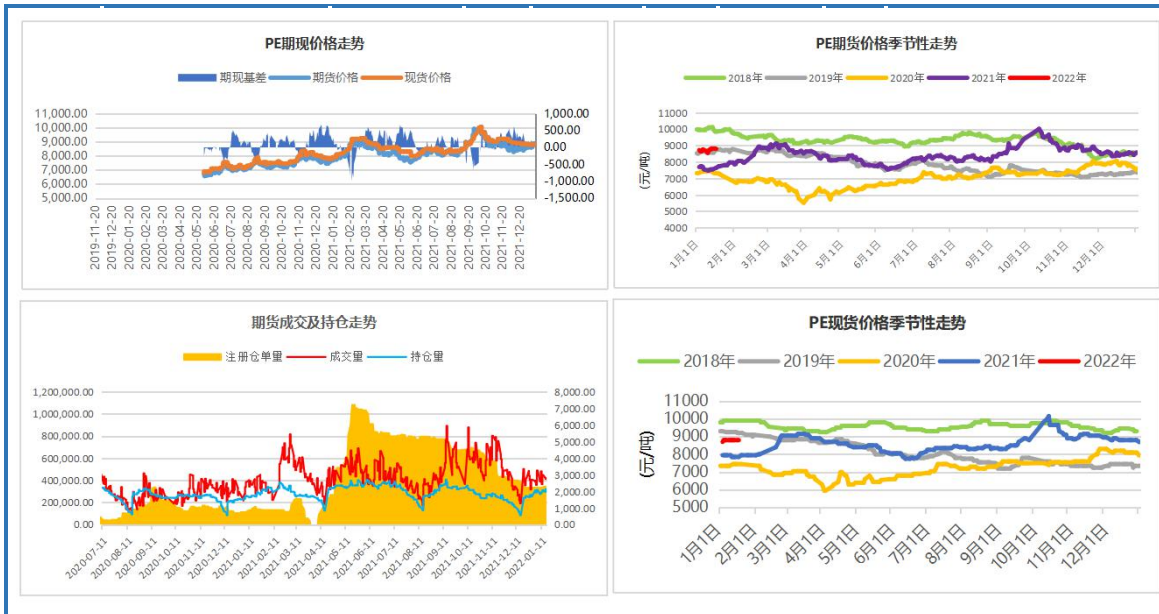
每日观点策略

昨日L2205合约涨幅明显，原油走强带动成本支撑，但临近春节下游工厂陆续放假，需求萎缩，价格持续上涨驱动不足，上方关注9000压力线，谨慎操作。（仅供参考）

每日行情跟踪

	品种	单位	上期数据	最新数据	涨跌	涨跌幅
期货市场	主力合约收盘价	元/吨	8,774	8,888	114	1.30%
	主力成交量	手	413,141	420,589	7,448	1.80%
	主力持仓量	手	293,791	320,156	26,365	8.97%
现货市场	HDPE低压 (齐鲁石化)	元/吨	8,900	9,000	100	1.12%
	LDPE高压 (齐鲁石化)	元/吨	11,700	11,700	0	0.00%
	LLDPE线性 (齐鲁石化)	元/吨	8,700	8,700	0	0.00%
	HDPE低压 (CRF远东)	美元/吨	1,161	1,161	0	0.00%
	LDPE高压 (CRF远东)	美元/吨	1,501	1,501	0	0.00%
	LLDPE线性 (CRF远东)	美元/吨	1,161	1,161	0	0.00%
原料成本	原油(WTI)	美元/桶	84.29	85.43	1.14	1.35%
	石脑油 (FOB阿拉伯湾)	美元/吨	753.40	745.67	-7.73	-1.03%
	乙烯 (CRF东北亚)	美元/吨	926	926	0	0.00%

数据解析



免责声明

以上报告版权属于福能期货，仅作参考之用。不管在何种情况下，本报告都不能当作买卖所述品种的依据。报告是针对商业客户和职业投资者准备的，所以不得转给其他人员。尽管我们相信报告中数据和资料的来源是可靠的，但我们不保证它们的准确性及完整性。我们也不承担因根据本报告操作而导致的损失。未经授权许可，任何引用、转载以及向第三方传播本报告的行为均可能承担法律责任。福能期货提醒广大投资者：期市有风险，入市需谨慎！