

每日观点策略

铁矿: 供应端, 本期澳、巴铁矿发货量环比增加106万吨至2407.2万吨, 季节性气候影响并不明显, 发运量保持高位。需求端, 近期环保限产政策频出, 但实际影响较为有限, 目前全国高炉开工依旧较高。库存端, 港口库存一直维持在中等水平, 呈现出供需较为均衡的状态。

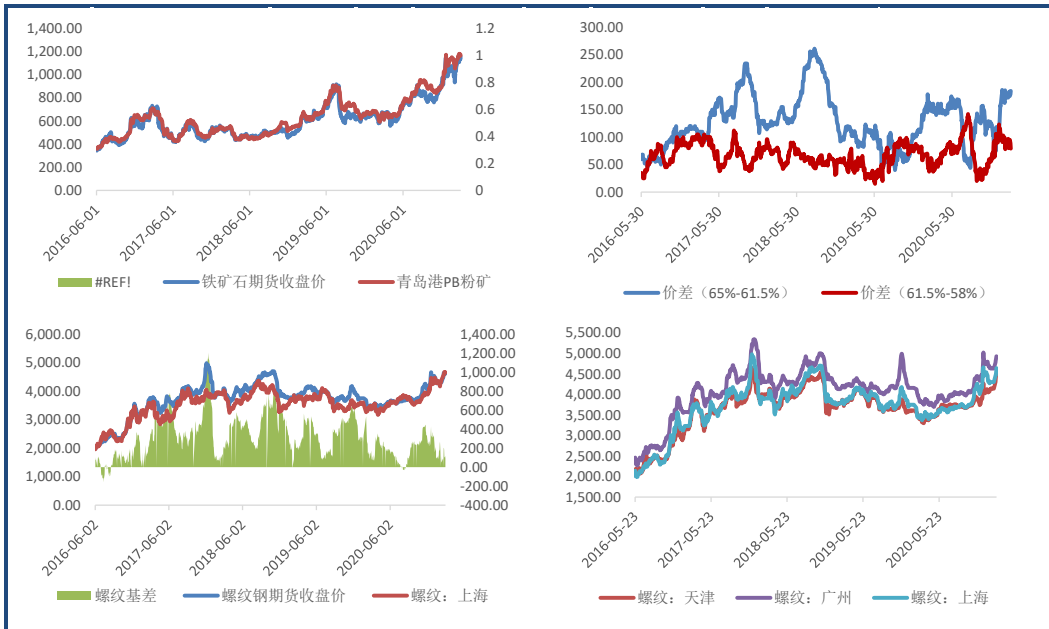
钢材: 供应端, 高炉开工维持高位水平, 随着电炉复产加快, 螺纹钢产量增速明显。需求端, 终端市场逐渐复工, 螺纹钢表观需求暂低于节前, 但预期较强。根据Mysteel数据, 节后工程项目复工进度比去年快28天。库存端, 螺纹库存加速向下转移, 总库存压力依旧偏大, 明显高于去年节后一周。

综合来看, 铁矿供需矛盾不突出, 跟随成材高位震荡; 螺纹产量和库存较高, 终端需求预期良好, 短期震荡偏强。(仅供参考)

每日行情跟踪

	品种	单位	最新数据	上期数据	涨跌	涨跌幅
铁矿期货市场	主力合约收盘价	元/吨	1154.50	1132.50	22.00	1.94%
	主力合约结算价	元/吨	1133.00	1137.50	-4.50	-0.40%
	主力成交量	手	328817	335019	-6202	-1.85%
	主力持仓量	手	434735	428575	6160	1.44%
铁矿现货市场	普氏铁矿石价格指数	美元/吨	175.55	174.35	1.20	0.69%
	青岛港PB粉矿车板价	元/吨	1164.00	1176.00	-12.00	-1.02%
	基差	元/吨	102.11	137.02	-34.90	-25.47%
螺纹钢期货市场	主力合约收盘价	元/吨	4732.00	4639.00	93.00	2.00%
	主力合约结算价	元/吨	4662.00	4647.00	15.00	0.32%
	主力成交量	手	2176669	2141292	35377	1.65%
	主力持仓量	手	1277277	1207873	69404	5.75%
螺纹钢现货市场	价格: 螺纹钢:HRB400	元/吨	4610.00	4620.00	-10.00	-0.22%
	基差	元/吨	90.58	115.89	-25.31	-21.84%

数据解析



免责声明

本报告版权属于福能期货, 仅作参考之用。不管在何种情况下, 本报告都不能当作购买或出售报告中所提及的商品的依据。报告是针对商业客户和职业投资者准备的, 所以不得转给其他人员。尽管我们相信报告中数据和资料的来源是可靠的, 但我们也不保证它们绝对正确。我们也不承担因根据本报告操作而导致的损失。未经允许, 不得以任何方式转载。