

聚乙烯早报20220119

执笔：陈夏昕
电话：0591-87892521
从业资格证号：F0300777
投资咨询证号：Z0011393

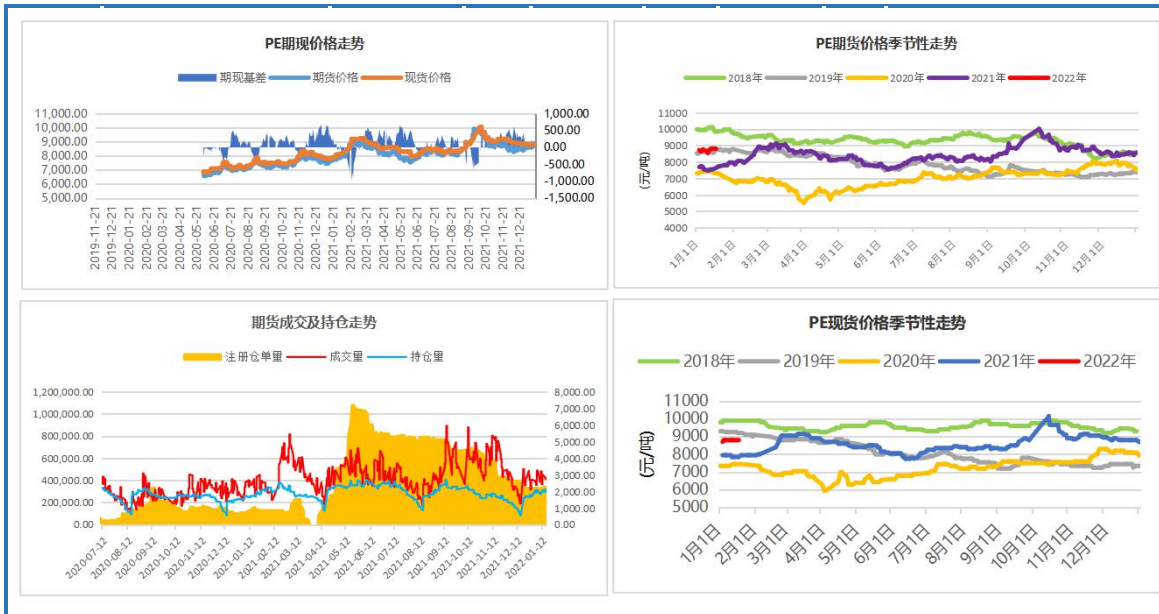
每日观点策略

PE成本端原油持续上涨，企业库存低位运行，对价格起到一定支撑，但下游工厂陆续放假，需求明显减弱，价格上涨空间有限。预计今日期货价格偏强震荡，区间在8900-9000元/吨。（仅供参考）

每日行情跟踪

| | 品种 | 单位 | 上期数据 | 最新数据 | 涨跌 | 涨跌幅 |
|------|-----------------|------|---------|---------|--------|--------|
| 期货市场 | 主力合约收盘价 | 元/吨 | 8,774 | 8,888 | 114 | 1.30% |
| | 主力成交量 | 手 | 413,141 | 420,589 | 7,448 | 1.80% |
| | 主力持仓量 | 手 | 293,791 | 320,156 | 26,365 | 8.97% |
| 现货市场 | HDPE低压 (齐鲁石化) | 元/吨 | 8,900 | 9,000 | 100 | 1.12% |
| | LDPE高压 (齐鲁石化) | 元/吨 | 11,700 | 11,700 | 0 | 0.00% |
| | LLDPE线性 (齐鲁石化) | 元/吨 | 8,700 | 8,700 | 0 | 0.00% |
| | HDPE低压 (CRF远东) | 美元/吨 | 1,161 | 1,161 | 0 | 0.00% |
| | LDPE高压 (CRF远东) | 美元/吨 | 1,501 | 1,501 | 0 | 0.00% |
| | LLDPE线性 (CRF远东) | 美元/吨 | 1,161 | 1,161 | 0 | 0.00% |
| 原料成本 | 原油(WTI) | 美元/桶 | 83.82 | 84.29 | 0.47 | 0.56% |
| | 石脑油 (FOB阿拉伯湾) | 美元/吨 | 753.40 | 745.67 | -7.73 | -1.03% |
| | 乙烯 (CRF东北亚) | 美元/吨 | 951 | 926 | -25 | -2.63% |

数据解析



免责声明

以上报告版权属于福能期货，仅作参考之用。不管在何种情况下，本报告都不能当作买卖所述品种的依据。报告是针对商业客户和职业投资者准备的，所以不得转给其他人员。尽管我们相信报告中数据和资料的来源是可靠的，但我们不保证它们的准确性及完整性。我们也不承担因根据本报告操作而导致的损失。未经授权许可，任何引用、转载以及向第三方传播本报告的行为均可能承担法律责任。福能期货提醒广大投资者：期市有风险，入市需谨慎！