

每日观点策略

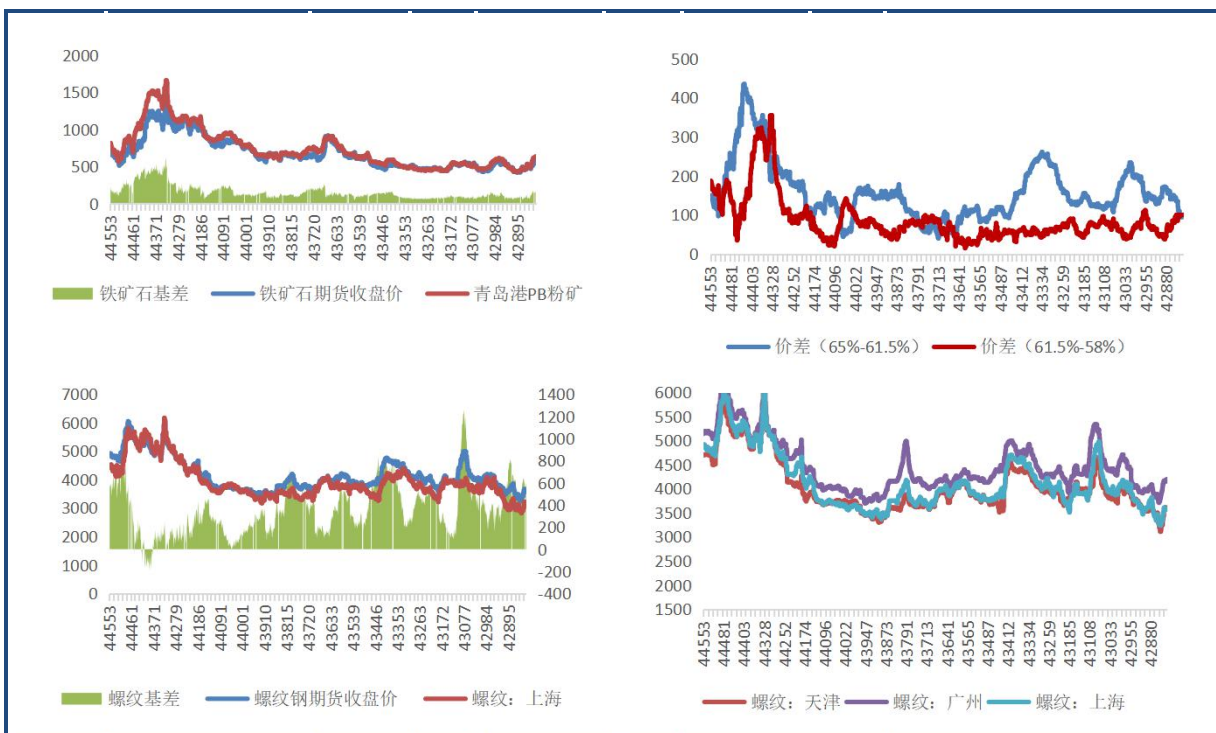
铁矿：铁矿发运端干扰减弱，但一季度适逢澳巴飓风暴雨季节，供应会有小幅波动；需求方面，钢厂日均铁水产量213.69万吨，春节临近，铁水上方空间不大，补库接近尾声；港口累库严重，预计矿价震荡整理，建议铁矿05观望为主。

钢材：年底多项利好政策落地，终端需求有增加预期，但春节临近，现实需求较弱，昨日12月地产数据不佳拖累钢价；电弧炉集中停产，螺纹利润低位，钢价下方有支撑，预计今日钢价区间窄幅震荡。（仅供参考）

每日行情跟踪

	品种	单位	最新数据	上期数据	涨跌	涨跌幅
铁矿期货市场	主力合约收盘价	元/吨	705.00	722.00	-17.00	-2.35%
	主力合约结算价	元/吨	707.50	722.00	-14.50	-2.01%
	主力成交量	手	780657	728185	52472	7.21%
	主力持仓量	手	622088	651912	-29824	-4.57%
铁矿现货市场	普氏铁矿石价格指数	美元/吨	#N/A	126.75	#N/A	#N/A
	青岛港PB粉矿车板价	元/吨	815.00	835.00	-20.00	-2.40%
	基差	元/吨	213.34	217.85	-4.51	-2.07%
螺线期货市场	主力合约收盘价	元/吨	4553.00	4664.00	-111.00	-2.38%
	主力合约结算价	元/吨	4587.00	4648.00	-61.00	-1.31%
	主力成交量	手	1781730	1153063	628667	54.52%
	主力持仓量	手	1927580	1945448	-17868	-0.92%
螺线现货市场	价格:螺纹钢:HRB400	元/吨	4750.00	4750.00	0.00	0.00%
	基差	元/吨	364.53	263.84	100.69	38.16%

数据解析



免责声明

本报告版权属于福能期货，仅作参考之用。不管在何种情况下，本报告都不能当作购买或出售报告中所提及的商品的依据。报告是针对商业客户和职业投资者准备的，所以不得转给其他人员。尽管我们相信报告中数据和资料的来源是可靠的，但我们不保证它们绝对正确。我们也不承担因根据本报告操作而导致的损失。未经允许，不得以任何方式转载。