

每日观点策略

铁矿: 需求端, 高炉日均铁水产量虽然出现回落, 但依旧维持高位, 目前钢厂处于春节长假前的补库阶段, 因担心未来一段时间, 运输受到疫情的限制, 钢厂可能提前开始补库。供应端, 到港量如期回升, 本周中国45港到港总量2736.7万吨, 环比增加415.3万吨。但发货量近两周出现下降, 后期到港有望下降。库存端, 港口库存环比增加1443.67万吨至12411.87万吨, 钢厂库存环比增加262.28万吨至11766.28万吨, 钢厂补库明显。

钢材: 需求端, 2020年1-12月全国固定资产投资增长2.9%, 全国房地产开发投资增长7%, 多个宏观数据表明国内经济不断复苏。短期需求延续淡季下降节奏, 华北区域疫情防控加严, 华东区域终端也有陆续放假现象, 需求整体弱化明显, 本期螺纹钢表观需求环比下降17.08万吨至299.36万吨。库存端, 螺纹钢库存有提速迹象, 本期总库存701.31万吨, 环比增加46.01万吨, 目前处于冬储累库阶段, 后期关注高价格是否抑制冬储积极性。供应端, 螺纹钢产量环比减少4.12万吨至345.37万吨, 受疫情影响运输, 导致原料端补库不及时, 部分钢厂有被动提前检修情况, 预计近期检修范围或增大。

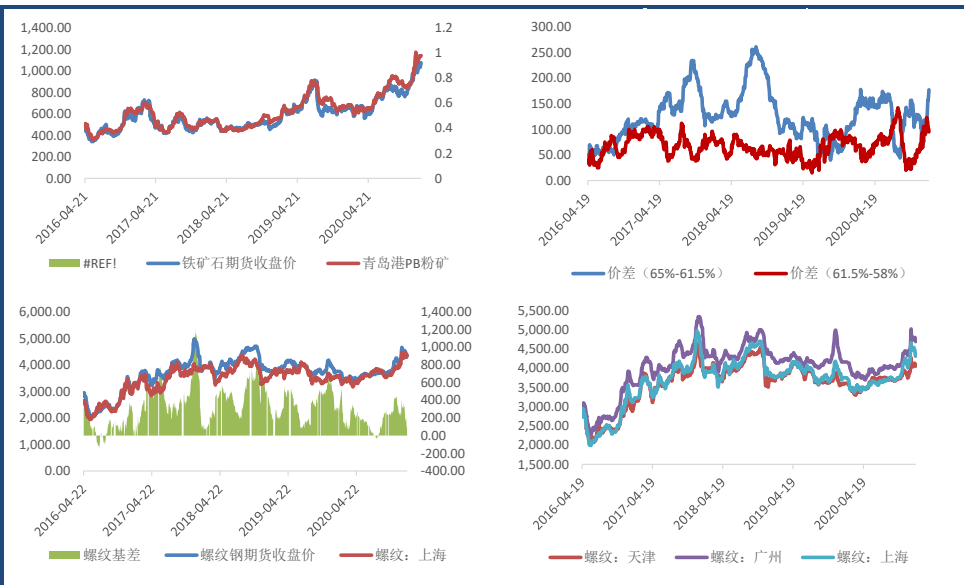
综合来看, 铁矿需求有钢厂补库预期, 但受疫情扰动, 钢厂有检修预期, 预计高位震荡。螺纹需求受疫情和寒潮影响, 有可能出现比较明显收缩, 但原材料价格仍处于高位, 预计高位震荡。

操作上, 铁矿高位震荡, 空间960-1080。螺纹高位震荡, 空间4200-4500。(仅供参考)

每日行情跟踪

	品种	单位	最新数据	上期数据	涨跌	涨跌幅
铁矿期货市场	主力合约收盘价	元/吨	1075.50	1053.00	22.50	2.14%
	主力合约结算价	元/吨	1061.00	1058.00	3.00	0.28%
	主力成交量	手	364459	355136	9323	2.63%
	主力持仓量	手	472784	465548	7236	1.55%
铁矿现货市场	普氏铁矿石价格指数	美元/吨	173.60	172.80	0.80	0.46%
	青岛港PB粉矿车板价	元/吨	1143.00	1138.00	5.00	0.44%
	基差	元/吨	173.03	170.66	2.38	1.39%
螺纹期货市场	主力合约收盘价	元/吨	4392.00	4360.00	32.00	0.73%
	主力合约结算价	元/吨	4373.00	4368.00	5.00	0.11%
	主力成交量	手	1547808	2117861	-570053	-26.92%
	主力持仓量	手	1273675	1265904	7771	0.61%
螺纹现货市场	价格: 螺纹钢:HRB400	元/吨	4330.00	4330.00	0.00	0.00%
	基差	元/吨	90.92	95.92	-5.00	-5.21%

数据解析



免责声明

本报告版权属于福能期货, 仅作参考之用。不管在何种情况下, 本报告都不能当作购买或出售报告中所提及的商品的依据。报告是针对商业客户和职业投资者准备的, 所以不得转给其他人员。尽管我们相信报告中数据和资料的来源是可靠的, 但我们不保证它们绝对正确。我们也不承担因根据本报告操作而导致的损失。未经允许, 不得以任何方式转载。