

福能期货 | 盘后总结

12月9日：双粕股指大幅上行

一/热门品种解析

选品种定方向

| 看涨品种 | 看跌品种 |
|----------|-------|
| 菜粕、纸浆、IF | 棉花、EB |

| 热点品种 | 方向 | 入场参考 | 止损参考 | 第一目标 |
|---------|----|----------|----------|-----------|
| 菜粕 2205 | 做多 | 2750 附近 | 2650 附近 | 2900-3000 |
| 纸浆 2201 | 持多 | 5100 附近 | 5400 附近 | 6200-6300 |
| IF2203 | 做多 | 5000 附近 | 4900 附近 | 5300 附近 |
| 棉花 2205 | 做空 | 19800 附近 | 20300 附近 | 18500 附近 |
| EB2101 | 做空 | 8000 附近 | 8150 附近 | 7300-7400 |

注：纸浆为止损上移

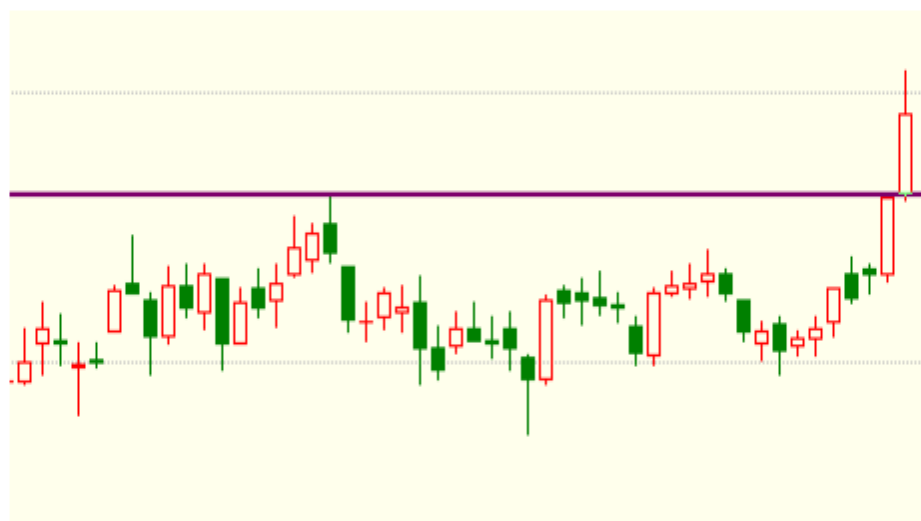
菜粕 2205



纸浆 2201



IF2203



棉花 2205



EB2201



二/今日之星

今日涨跌幅前五品种:

| 今日涨幅 | | |
|----------|----------|------|
| 菜粕2201 | 2798.00 | 4.01 |
| 菜粕2205 | 2789.00 | 2.99 |
| 沪铅2201 | 15520.00 | 2.85 |
| 黄豆二号2201 | 4263.00 | 2.67 |
| PTA2201 | 4706.00 | 2.26 |

| 今日跌幅 | | |
|---------|----------|-------|
| 纯碱2205 | 2238.00 | -8.91 |
| 红枣2205 | 16030.00 | -5.12 |
| 液化气2201 | 4365.00 | -3.77 |
| 热卷2205 | 4443.00 | -3.29 |
| 铁矿石2205 | 642.50 | -3.17 |

三/资金流向

今日增减仓比例前五品种 (沉淀资金 10 亿以上) :

| 品种 | 最新价 | 持仓增幅 | 品种 | 最新价 | 持仓减幅 |
|---------|------|--------|---------|------|---------|
| 纯碱 2205 | 2238 | 17.50% | PTA2201 | 4706 | -18.58% |

| | | | | | |
|---------|--------|--------|---------|-------|---------|
| 上证 2112 | 3363.2 | 11.36% | 菜油 2201 | 12719 | -17.41% |
| 橡胶 2205 | 14375 | 10.65% | 原油 2201 | 477.7 | -14.11% |
| 热卷 2205 | 4443 | 9.24% | 棕榈 2201 | 9270 | -9.76% |
| 沪锌 2201 | 23505 | 8.87% | 豆油 2201 | 9118 | -8.42% |

【免责声明】

本报告版权属于福能期货，仅作参考之用。不管在何种情况下，本报告都不能当作购买或出售报告中所提及的商品的依据。报告是针对商业客户和职业投资者准备的，所以不得转给其他人员。尽管我们相信报告种数据和资料的来源是可靠的，但我们不保证它们的准确性及完整性。我们也不承担因根据本报告操作而导致的损失。未经授权许可，任何引用、转载以及向第三方传播本报告的行为均可能承担法律责任。