



福能期货 | 技术解析

【12月8日 星期三】

一/外盘概览

合约名称	最新	涨跌	涨幅%↓	成交量	持仓量	日增仓
WTI原油加权 [□]	70.41	2.09	3.06%	969399	1531332	1249
布伦特加权 [□]	73.87	1.95	2.71%	843341	1717652	-16156
↑LmeS_锌3M [□]	3232.00	59.00	1.86%	6804	264063	149
↑LmeS_镍3M [□]	20180	340	1.71%	7916	227249	-1963
糖11号加权 [□]	19.06	0.30	1.60%	97289	718229	-2888
↑LmeS_铝3M [□]	2624.50	30.50	1.18%	9994	661560	-3694
CMX白银加权 [□]	22.530	0.260	1.17%	40217	133098	784
美玉米加权 [□]	585.8	2.5	0.43%	176138	1222723	3703
CMX黄金加权 [□]	1785.5	5.5	0.31%	133975	487289	-1239
↑A50指加权	15861.0	9.0	0.06%	28879	752916	-1
↓美元指数	96.308	-0.005	-0.01%	748	---	---
↓LmeS_铜3M [□]	9550.50	-26.50	-0.28%	14113	260168	1899
↓LmeS_铅3M [□]	2200.00	-6.50	-0.29%	4144	110133	-534
美豆粕加权 [□]	350.5	-1.8	-0.51%	112291	365798	-964
田橡胶加权	230.0	-1.2	-0.52%	380	9792	0
↓美豆加权 [□]	1257.0	-6.8	-0.53%	315757	646681	-470
马棕油加权	4657	-27	-0.58%	3587	186275	-55438
美棉花加权 [□]	105.65	-0.65	-0.61%	15562	197526	-1336
美豆油加权 [□]	56.89	-0.58	-1.01%	122188	350127	-486

二/品种解析



看涨品种

棕油、纸浆、铁矿

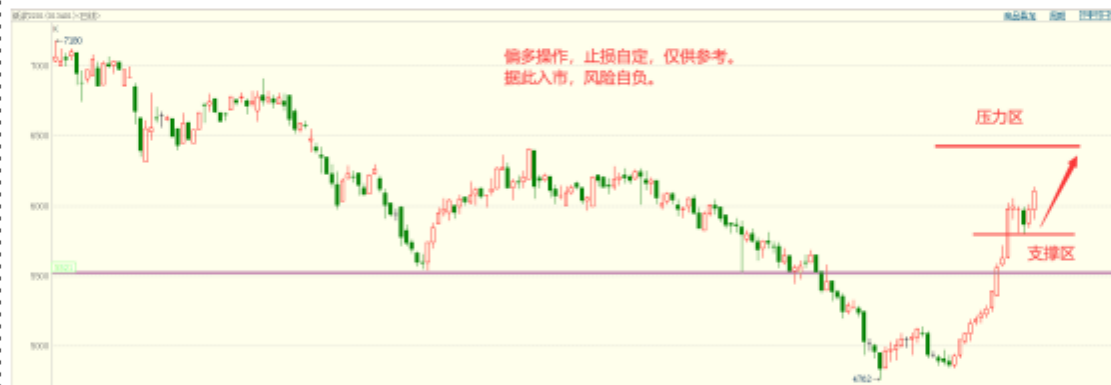
看跌品种

白糖、生猪、PTA

棕油 2205



纸浆 2201



铁矿 2205



白糖 2205



生猪 2201



PTA2205



【免责声明】

本报告版权属于福能期货，仅作参考之用。不管在何种情况下，本报告都不能当作购买或出售报告中

所提及的商品的依据。报告是针对商业客户和职业投资者准备的，所以不得转给其他人员。尽管我们相信报告种数据和资料的来源是可靠的，但我们不保证它们的准确性及完整性。我们也不承担因根据本报告操作而导致的损失。未经授权许可，任何引用、转载以及向第三方传播本报告的行为均可能承担法律责任。