

每日观点策略

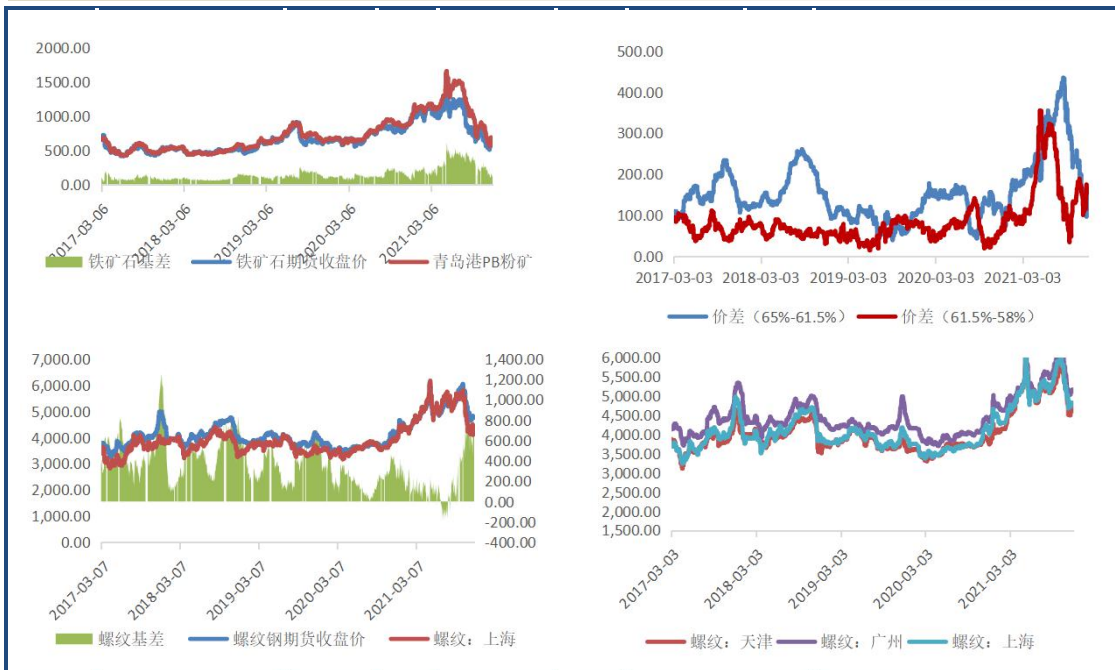
铁矿：铁矿到港和发运量双降，疫情引发供应担忧，需求方面，第二轮第五批中央生态环境保护督查组入驻黑贵陕宁四省区，昨日唐山十余家钢厂绩效级别由D调为C消息证伪，钢厂复产预期落空，铁矿库存持续走高，短期看盘面震荡，长期看矿价受高库存压制反弹空间有限。

钢材：钢材供应低位，地产政策放松，去库速度较快，但四季度终端需求有限，钢材表现为供需双弱，原料下跌，盘面风险较大，预计今日价格震荡运行。终端需求回升不明朗，钢价波动有较大的不确定性，建议05合约谨慎追涨，区间操作为主。（仅供参考）

每日行情跟踪

	品种	单位	最新数据	上期数据	涨跌	涨跌幅
铁矿期货市场	主力合约收盘价	元/吨	624.00	609.50	14.50	2.38%
	主力合约结算价	元/吨	622.50	614.00	8.50	1.38%
	主力成交量	手	599213	736823	-137610	-18.68%
	主力持仓量	手	267567	292977	-25410	-8.67%
铁矿现货市场	普氏铁矿石价格指数	美元/吨	#N/A	#N/A	#N/A	#N/A
	青岛港PB粉矿车板价	元/吨	671.00	670.00	1.00	0.15%
	基差	元/吨	#N/A	139.51	#N/A	#N/A
螺纹钢期货市场	主力合约收盘价	元/吨	4306.00	4163.00	143.00	3.44%
	主力合约结算价	元/吨	4232.00	4141.00	91.00	2.20%
	主力成交量	手	2311658	2102255	209403	9.96%
	主力持仓量	手	1801517	1772171	29346	1.66%
螺纹钢现货市场	价格:螺纹钢:HRB400	元/吨	4790.00	4780.00	10.00	0.21%
	基差	元/吨	621.84	744.22	-122.38	-16.44%

数据解析



免责声明

本报告版权属于福能期货，仅作参考之用。不管在何种情况下，本报告都不能当作购买或出售报告中所提及的商品的依据。报告是针对商业客户和职业投资者准备的，所以不得转给其他人员。尽管我们相信报告中数据和资料的来源是可靠的，但我们不保证它们绝对正确。我们也不承担因根据本报告操作而导致的损失。未经允许，不得以任何方式转载。