



# 福能期货 | 盘后总结

11月30日：市场再度转弱

## 一/热门品种解析

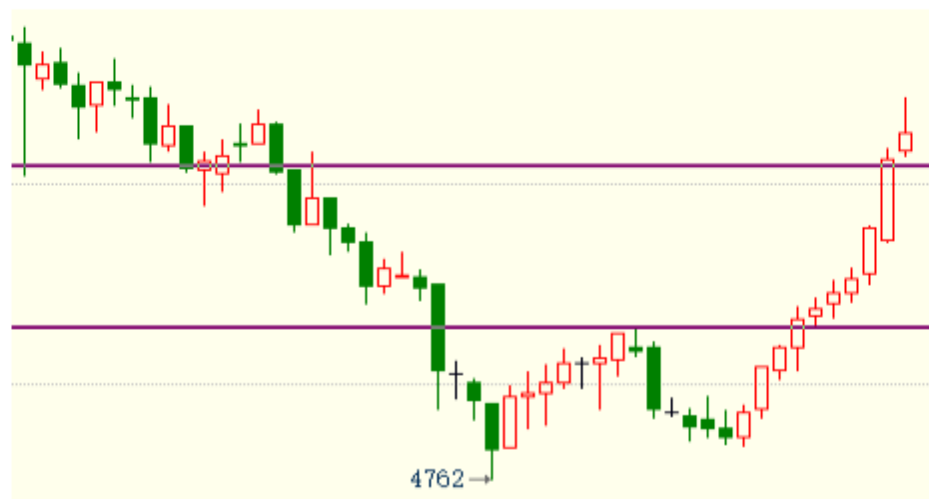
### 选品种定方向

看涨品种	看跌品种
纸浆	燃油、PTA、棉花、液化气

热点品种	方向	入场参考	止损参考	第一目标
纸浆 2201	持多	5100 附近	5300 附近	6000 附近
燃油 2205	持空	2700 附近	2800 附近	2400 附近
PTA2201	持空	4700 附近	4800 附近	4200 附近
棉花 2205	做空	19500-20000	20300 附近	17000-18000
LPG2201	做空	4400 附近	4650 附近	4000 附近

注：纸浆为止损上移

### 纸浆 2201



## 燃油 2205



## PTA2201



## 棉花 2205



## LPG2201



### 二/今日之星

#### 今日涨跌幅前五品种：

今日涨幅		
焦煤2205	1887.00	5.95
早籼2207	2747.00	4.57
焦煤2201	2110.50	3.20
纸浆2201	5626.00	2.48
铁矿石2201	609.50	2.44

今日跌幅		
低硫燃油2202	3253.00	-7.08
液化气2201	4318.00	-6.17
棉花2205	19095.00	-6.05
原油2201	447.80	-5.63
燃油2201	2551.00	-5.59

### 三/资金流向

#### 今日增减仓比例前五品种（沉淀资金 10 亿以上）：

品种	最新价	持仓增幅	品种	最新价	持仓减幅
沪银 2206	4792	17.23%	EG2201	4863	-13.45%
PP2201	7963	9.72%	甲醇 2201	2635	-11.28%

沥青 2206	2866	6.12%	菜油 2201	12324	-10.23%
螺纹 2205	4163	4.44%	铁矿 2201	609.5	-9.48%
PTA2201	4420	4.28%	白糖 2201	5889	-7.69%

### 【免责声明】

本报告版权属于福能期货，仅作参考之用。不管在何种情况下，本报告都不能当作购买或出售报告中所提及的商品的依据。报告是针对商业客户和职业投资者准备的，所以不得转给其他人员。尽管我们相信报告种数据和资料的来源是可靠的，但我们不保证它们的准确性及完整性。我们也不承担因根据本报告操作而导致的损失。未经授权许可，任何引用、转载以及向第三方传播本报告的行为均可能承担法律责任。