



# 新一代期货期权交易终端

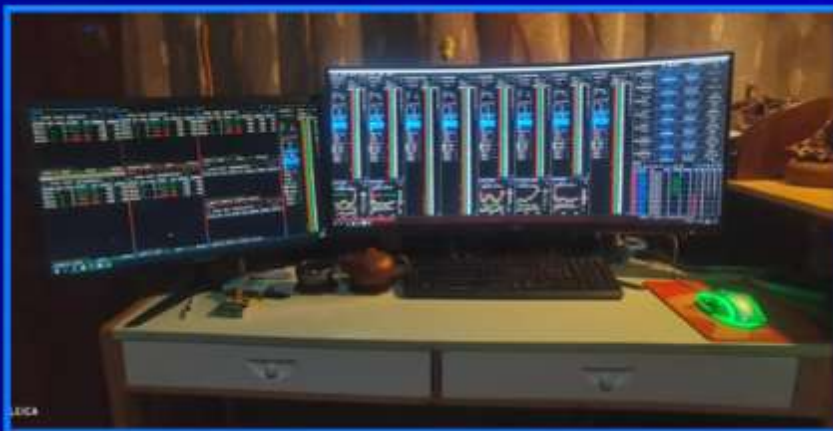
让交易妙趣横生



量投科技  
QuantDo Technology

# 包罗万象 也卓尔不群





## 运行 丝滑流畅!

GAVIN

“无限易的稳定性更让我惊叹，无论是在日常交易还是极端情况下，无限易都能够保持稳定的性能，运行丝滑流畅、从未发生过任何闪退、卡顿等问题。这种稳定性不仅让我在交易过程中更加放心，也为我赢得了更多的交易机会。无限易的家长——上海量投科技，还组织提供了丰富的QQ社区资源和B站有声有色的耐心细致讲解，让我遇到问题随时可以咨询学习快速解决问题。”

## 提高 交易效率!

小花

“作为一名短线交易员，使用无限易3年了，与之前比，我会这样去形容：大刀长矛与洋枪火炮。”  
“网格策略+无限下单功能对于做套利来说简直不要太友好，无限易提高了下单的效率和准确度，让我们从各种无聊枯燥的操作中走出来。使用无限易套利，可以根据品种特性，设置各种委托方式，追单方式，减少滑点提高交易效率。”

## 操作 便捷!

Michael 超脑

“无限易软件使用测试了约一周左右时间，作为一个长期高频量化交易者来说，总体体验感还是相当不错的，相比较其它的量化工具，操作便捷度上有较大的提升。内置网格策略和 Smart Order 策略，并支持跨公司多账户管理。为无限易点赞。”



新一代期货期权交易终端

让交易更加简单



**多窗口 多屏幕 丝滑流畅 卡顿 Say Bye**

界面灵活！性能强劲！百万笔委托吞吐量！满足交易执行或监控分析的个性化设置！



新一代期货期权交易终端

# 享受多账号 期货 期权 交易

同时登陆多账户！单账号、账号组任意切换

资金/持仓/盈亏/下单 分组管理更简单

- ✓ 期货
- ✓ 商品期权
- ✓ 股指期权





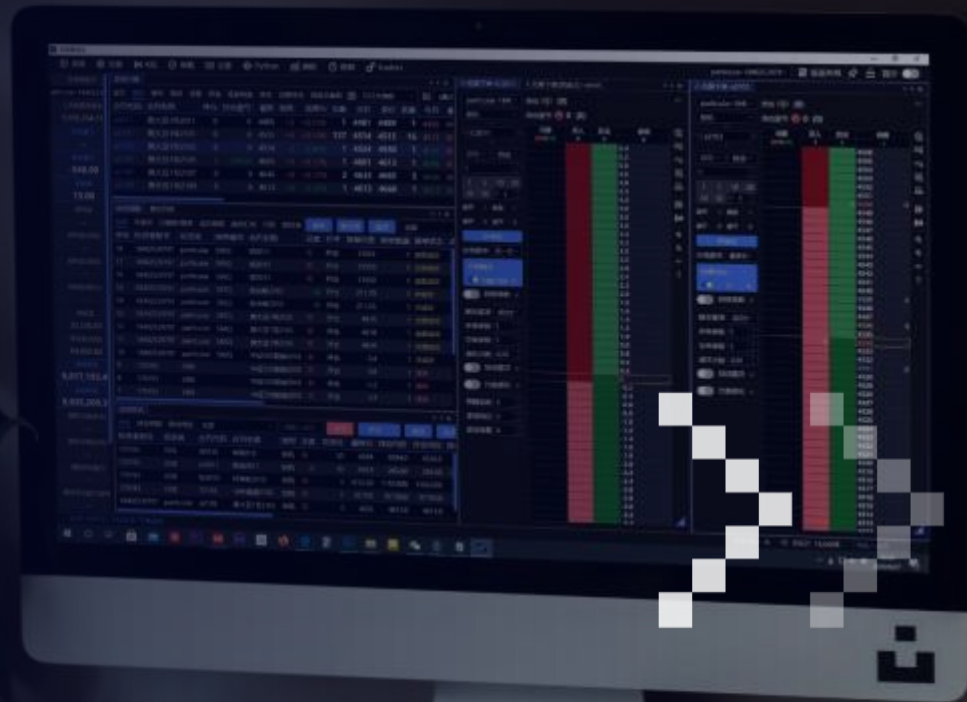
无限易  
InfiniTrader

新一代期货期权交易终端

# 01

走进无限易

## 啧啧称赞的交互方式



# 无限下单

--- 弯道超车 ---

合约价格垂直展示，**下单更直观！**

下单、撤单、改单，**速度更快捷！**

自带算法助手，**算法执行肉眼可见！**

网格策略

短线精灵

扫盘委托





# 网格策略

震荡行情 · 自动高抛低吸 · 无需代码基础

Investor

多个  
账户

Symbol

多个  
合约

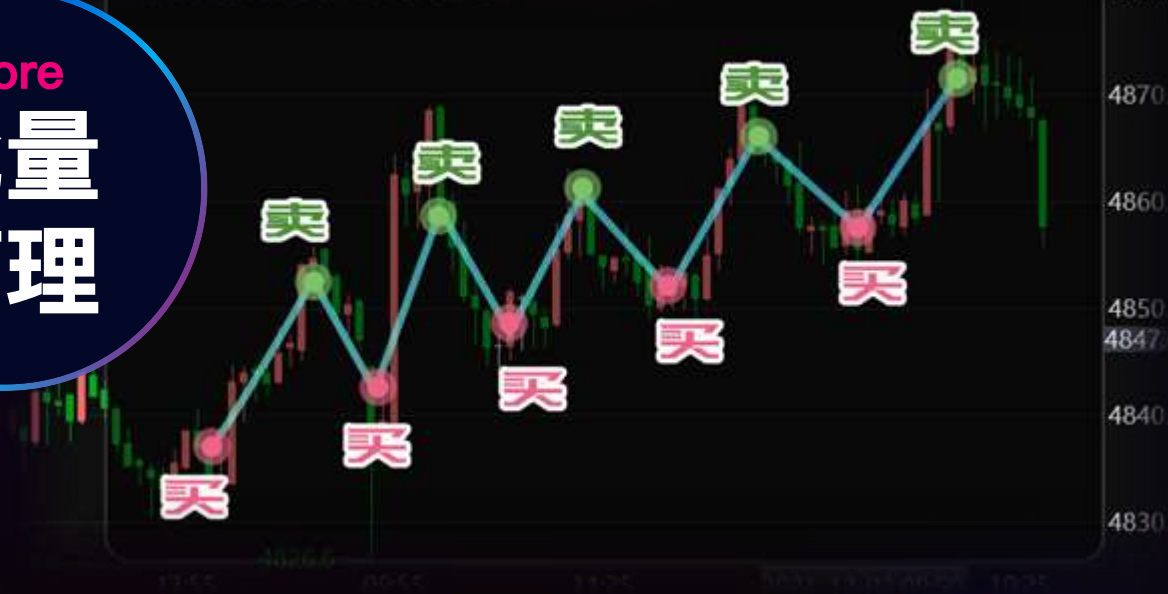
More

批量  
管理

无限易网格策略-区间震荡



无限易网格策略-震荡向上



# Smart Order 智能算法下单

不同维度的触发条件 各种场景的从容应对

Time  
时间

Volume  
数量

Price  
价格

Time

## 时间条件系列

时间预约, 竞价抢单  
开盘抢单, 限时下单

Volume

## 数量条件系列

定时拆单, 经典冰山, 随机冰山,  
高效冰山, 幽灵, TWAP, VWAP(跟  
随), TWAP(限价)

Price

## 价格条件系列

价格触发, 大于小于, 止盈止损,  
二择一, 两极回调, 价格触发(TWAP/  
随机冰山), 大于小于(TWAP/随机冰山)



无限易  
InfiniTrader

新一代期货期权交易终端

02

走进无限易

移仓/套利 宝藏体验 妙不可言



# 移仓护卫

- ✓ **基差移仓** 基于价差，满足触发
- ✓ **直接移仓** 基于时间，定时触发
- ✓ **不同帐号、月份、投机/套保**，灵活设置

Price  
指定  
价格

Position  
仓位  
平衡

Smart  
自动  
追单



# 套利猎人

- ✓ 自定义合约，期货期权六腿组合
- ✓ 自定义公式，加减乘除四则运算
- ✓ 智能执行，滑点低不缺腿，止盈止损，循环交易

Present

实时行情

History

历史线图

Smart

智能算法





# 03

走进无限易

挖掘到的每一特色 都是惊喜



# 动态数据交换

使用动态数据导出 (EXCEL DDE+RTD) 功能, 可以制作各种个性化表格, 搭配Excel强大的功能, 让表格动起来!

让交易更加简单

行情



盈亏



持仓



EXCEL





# Excel DDE

实时行情

主力	期货	现价	持仓	持仓变化	最新	涨跌	涨跌幅	买量	买价	卖价	卖量
ON	rb2303-rb2305 A-B	0	-31	20	-33	-31	84				
ON	hc2303-hc2305 A-B	0	39	15	38	41	51				
ON	hc2303-rb2301 A-B	-52	110	15	117	120	20				
ON	hc2305-rb2305 A-B	0	40	51	46	48	84				

实时行情

合约代码	合约名称	净持仓	持仓盈亏	最新	涨跌	涨跌幅	买量	买价	卖价	卖量	今开	最高	最低	成交量	持仓量	现增仓
rb2303	螺纹钢2303	52	100.00	3961	+18	+0.46%	20	3960	3961	84	3920	3980	3900	430626	179328	0
rb2304	螺纹钢2304	-52	420.00	3986	+20	+0.50%	68	3986	3987	25	3983	4006	3970	334797	157004	0
rb2305	螺纹钢2305	52	980.00	3992	+15	+0.31%	267	3992	3993	266	3960	4017	3972	1382801	1909366	-2
hc2303	热轧卷板2303	-52	1120.00	4079	+12	+0.30%	15	4078	4080	54	4067	4097	4050	21201	50709	0
hc2304	热轧卷板2304	52	100.00	4073	+10	+0.25%	30	4072	4074	53	4062	4090	4021	20240	35869	0
hc2305	热轧卷板2305	-52	620.00	4040	+14	+0.35%	51	4039	4040	84	4015	4059	4000	268574	779173	0

Excel DDE Data Table:

组合名称	公式	持仓	盈亏	买量	买价	卖价	卖量	成交量	持仓量
rb2303-rb2305	A-B	0	-31	20	33	-31	84	430626	179328
hc2303-hc2305	A-B	0	39	15	38	41	51	334797	157004
hc2303-rb2303	A-B	-52	118	15	117	120	20	1382801	1909366
hc2305-rb2305	A-B	-52	48	51	46	48	84	268574	779173

Excel DDE Charts and Calculations

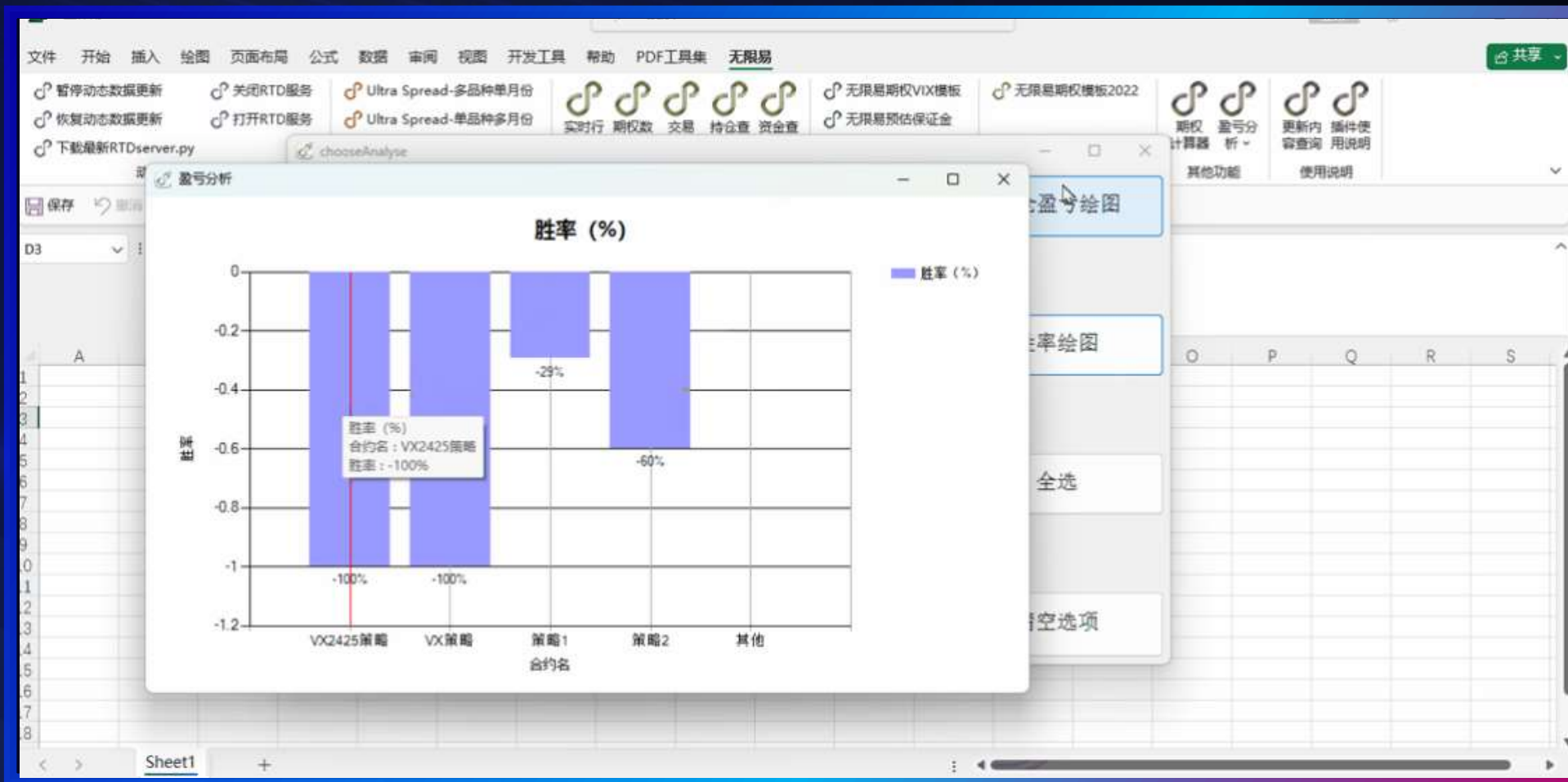
计算保证金

计算Greeks指标

持仓保证金图

持仓Greeks指标模拟

# Excel RTD



# Excel 导入委托策略一键分配

- ✓ 收盘未成交单/算法单，一键导出+导入
- ✓ 一天内多时间段均价交易
- ✓ 自动扫描文件下单
- ✓ 指定价格区间内拆分委托

### 任务下单

投机 GFD 自动(平) 开盘抢单 3835 3835 3835 3836 12 3835 6707 3839

指定价 起价 0 买入30手 30 卖出30手 预约时间 2023/10/26 13:48:09

全部账号 激活 已选: 0/3 项 3项未激活 关键字查找

序号	状态	投资者账号	交易所	合约名称	合约代码	买卖	开平	价格类型	价格	数量	均价	时态	类型	策略	算法参数	触发类型
3	未激活	AAAAAAAAAA-17	SHFE	热轧卷板2	hc2311	卖	自动	指定价	3835	30	--	GFD	投机	经典冰山	4	立即触发
2	未激活	AAAAAAAAAA-17	DCE	聚丙烯231	pp2312	卖	自动	对手价	--	60	0	GFD	投机	开盘抢单	--	预约时间
1	未激活	AAAAAAAAAA-17	SHFE	白银2312	ag2312	买	自动	对手价	--	20	0	GFD	投机	价格触发	对,对,1,双	预约时间

### 时间区段下单

MA312 投机 自动(平) 追

1 起 10:31:59 ~ 止 11:00:00

2 起 13:52:03 ~ 止 14:52:03

按次数 5281 秒内, 分 20 次报单 买入 卖出

### 文件下单

输入路径 C:\Users\Astra\Desktop\

委托回报 C:\Users\Astra\Desktop\OrderInfo.txt

成交回报 C:\Users\Astra\Desktop\TradeInfo.txt

持仓文件 C:\Users\Astra\Desktop\PositionInfo.txt

资金文件 C:\Users\Astra\Desktop\AccountInfo.txt

执行文件数量 -- 跳过行情无效合约

文件扫描间隔 500 毫秒 逐笔下单间隔 10 毫秒

### 价格区间下单

ag2312 投机 持仓 0|4 (5812.0) 预约时间 2023/10/26 13:40:20

价格区间 5810 ~ 5830 自动(平今优先)

区间相隔21个Tick

委托总量 20 拆分笔数 6 平均数量委托 GFD

Smart Order 买入20手 高价至低价买入 卖出20手 低价至高价卖出



# Python Go

C++ 引擎与 Python 策略的完美结合

Python  
策略

量化交易

# 04

走进无限易

## 期权也能五花八门

T型  
管理

交易  
执行

动态  
数据

组合  
策略





# T 型报价

窗口多开，灵活布局！

行权价档位、日期、C/P 任意切换！

支持动态行情数据导出！

自定义利率

自定义模型

The screenshot displays three overlapping windows of the T-type quote interface. Each window shows a header with contract details (e.g., 量控科技无限易-90098141, SSE上交所, 50ETF) and a table of option prices. The windows are labeled as follows:

- Top Window:** "不同月份 Call" (Different Months Call). It shows data for CALL(20220928) - 1天剩余 and CALL(20221026) - 29天剩余. The table includes columns for IV, 持仓量, 成交量, 卖量, 卖价, 买价, 买量, 最新, 执行价, 最新, 买量, 买价, 卖价, 卖量, 成交量, 持仓量.
- Middle Window:** "同月份 C + P" (Same Month C + P). It shows data for CALL(20221026) - 29天剩余 and PUT(20221026) - 29天剩余. The table includes columns for IV, 持仓量, 成交量, 卖量, 卖价, 买价, 买量, 最新, 执行价, 最新, 买量, 买价, 卖价, 卖量, 成交量, 持仓量, IV.
- Bottom Window:** "不同月份 Put" (Different Months Put). It shows data for PUT(20220928) - 1天剩余 and PUT(20221026) - 29天剩余. The table includes columns for IV, 持仓量, 成交量, 卖量, 卖价, 买价, 买量, 最新, 执行价, 最新, 买量, 买价, 卖价, 卖量, 成交量, 持仓量, IV.

# T 型管理

-- 直观展示期权 --

基于行权价高低排列!

基于月份排列!

双击快速下单!

持仓

成交

委托

T型管理

净持仓 双边持仓 双边可撤 净成交 双边成交 股票期权账户 SSE上交所 300ETF

202406	202403	202402	202401	10档	202401	202402	202403	202406
5	-15			合计	5		5	
				2.95				
				3.00				
				3.10	10			
				3.20	-5		-5	
				3.30	5		-5	
				3.40	-5		15	
				3.50	-10			
15	-15			3.60				
-5		15		3.70				
-5		-5		3.80	10			
				3.90				
				4.00				
				4.10				
				4.20				
				4.30				
				4.40				

2-300ETF沽1月3300-无限下单

持仓 5|0 (0.01890)

持盈 -295.00 (0)

可撤	买入	卖出	价格
(0) 0(0)	306	366	0.0130 -0.0059
			0.0139
			0.0138
			0.0137
			0.0136
			0.0135
		10	0.0134
		125	0.0133
		92	0.0132
		111	0.0131
		28	0.0130 27
	72		0.0129
	111		0.0128
	44		0.0127
	52		0.0126
	27		0.0125
			0.0124
			0.0123
			0.0122



## IV HV 副图

实时、历史隐含波动率走势



## Put/Call Ratio

Call、Put 期权比率关系  
(持仓量、成交量)



## 波动率曲线

多维度实时隐含波动率  
(中间价、买价、卖价、最新价)



### 多维筛选

全部 CFFEX中金所 IO沪深300股指 全部 全部 买 卖 标的

投资者	持仓盈亏	期权持仓盈亏	浮动盈亏	期权浮动盈亏	期权市值	\$Delta	1%\$Gamma	\$Vega	\$Theta	Delta	Gamma	Vega	Theta	Rho
AAAAA	40,320.00	-3,220.00	92,760.00	-980.00	82,420.00	5,675,593	-149,206	-2,785	940	15.6187	-0.0114	-27.8511	9.4004	6.1351
BBBBBB	1,320.00	-160.00	1,320.00	-160.00	27,560.00	-6,149,930	0	0	-18	-17.0000	0	0.0000	-0.1833	2.7489
股票期权	0	0	0	0	0	0	0	0	0	0	0	0	0	0
证券	0	0	0	0	0	0	0	0	0	0	0	0	0	0
合计	41,640.00	-3,380.00	94,080.00	-1,140.00	109,980.00	-474,337	-149,206	-2,785	922	-1.3813	-0.0114	-27.8511	9.2177	6.8846

账号汇总

全平 平仓 锁仓 反手 行权 自对冲

投资者	合约代码	买卖	类型	总持仓	持仓盈亏	浮动盈亏	期权市值	占用保证金	Delta	Gamma	Vega	Theta	Rho	\$Delta	1%\$Gamma	\$Vega	\$Thet
BBBBBB	IF2312	卖	投机	6	1320.00	1320.00	0	651336.00	-18.0000					-6512040			
BBBBBB	IO2312-C-3350	买	投机	1	-160.00	-160.00	27560.00	0	1.0000	0	0.0000	-0.1833	2.7489	362110	0	0	-1
AAAAA	IO2311-P-3300	买	投机	1	0	0	40.00	0	-0.0067	0.0001	0.0499	-0.6200	-0.0013	-2408			
AAAAA	IO2311-C-3200	卖	投机	1	-260.00	-260.00	-41440.00	84164.72	-0.9825	-0.0002	-0.1155	2.4477	-0.1718	-354911			24

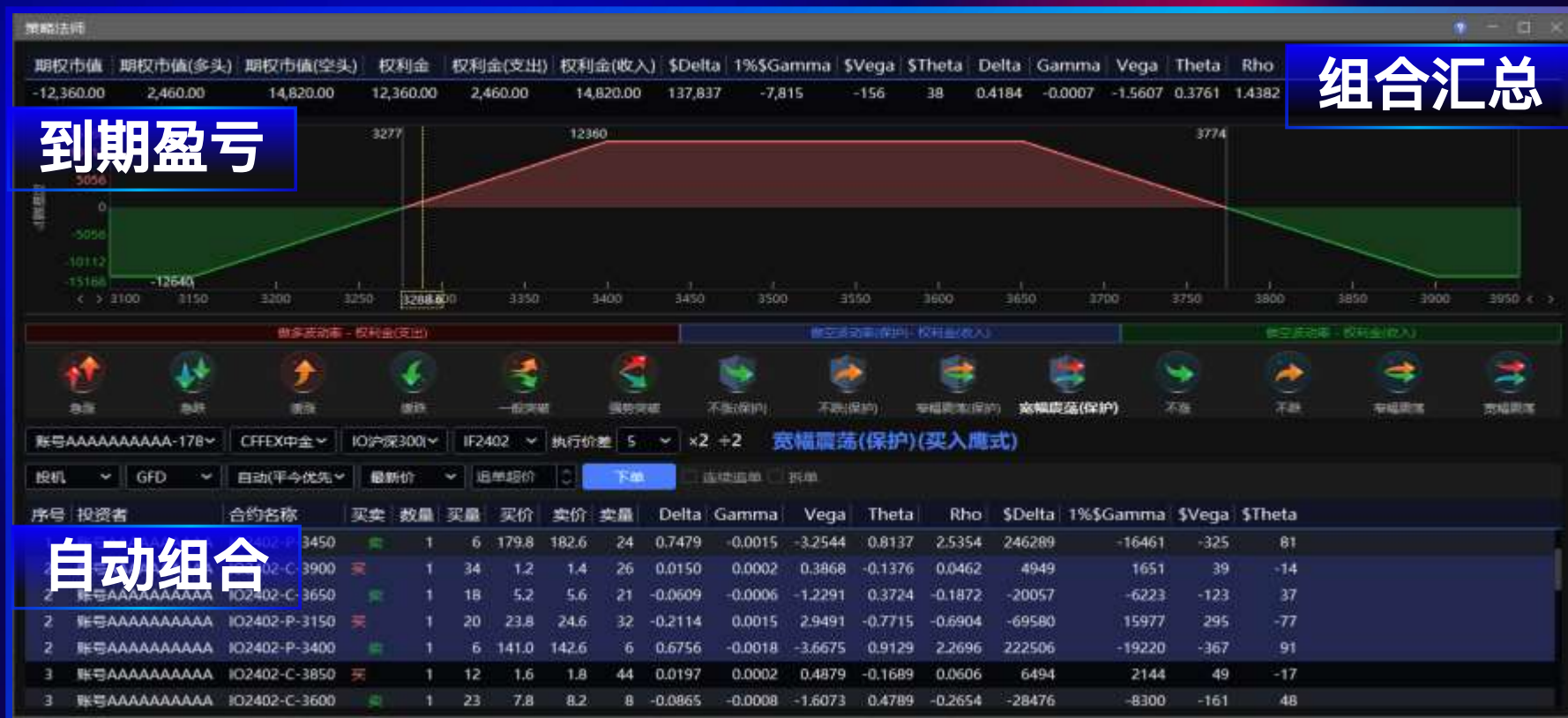
实时持仓

# 持仓敏感度汇总 - 持仓风险实时计算 + 汇总

✓ Greeks、\$Greeks 希腊指标

✓ 账号组 合计

✓ 品种、标的、月份多维度筛选



# 策略法师 – 多空波动率维度的 14 种经典策略

✓ 到期盈亏图

✓ 根据执行价差、策略类型自动组合

✓ 组合汇总



# 战略雷达- 到期盈亏与持仓风险试算

✓ 单月份构建虚拟持仓

✓ 到期盈亏图

✓ 虚拟持仓+实时持仓 综合汇总

# VX 下单

--隐波无限下单--

合约隐波垂直展示，**下单更直观**！

下单、撤单、改单，**速度更快捷**！

自带算法助手，算法执行肉眼可见！

价格触发

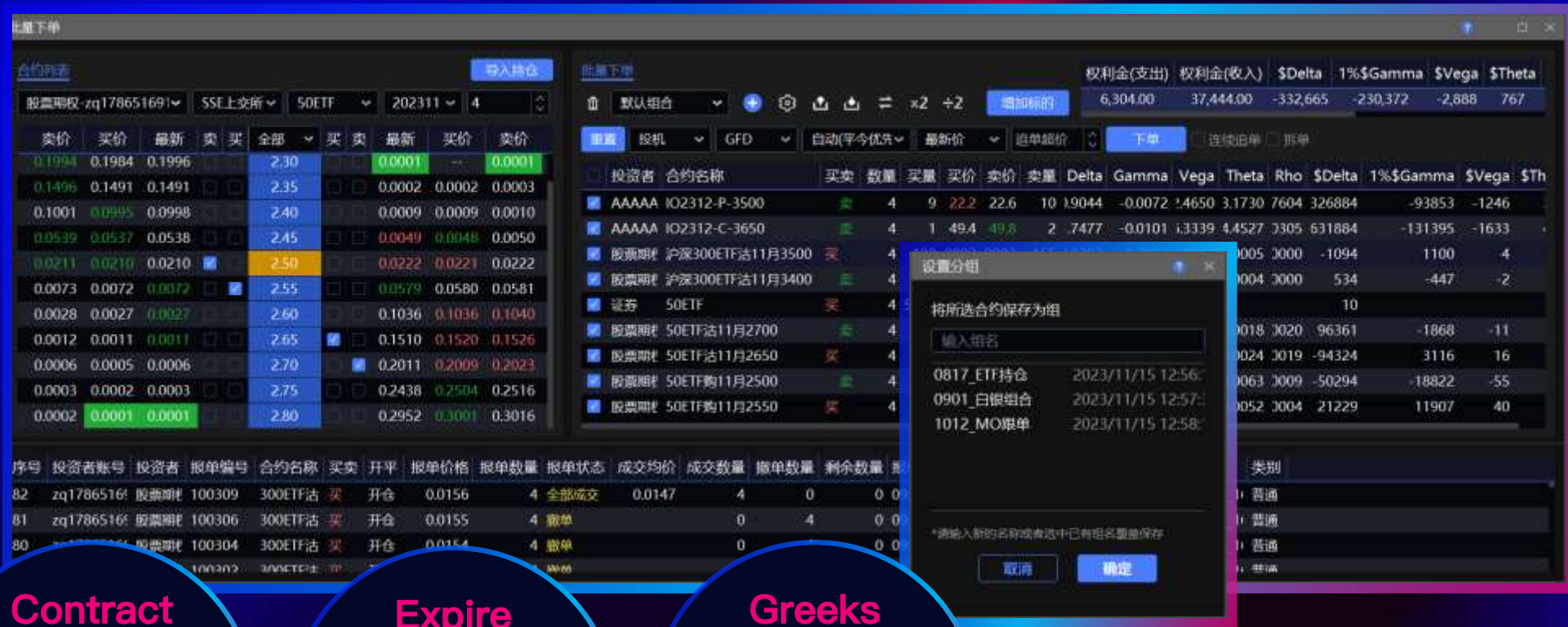
扫盘委托



# 批量下单

--批量分组下单--

- ✓ 分组 永久保存!
- ✓ 导入持仓
- ✓ 账号组下单



Account  
不同  
账号

Contract  
不同  
品种

Expire  
不同  
月份

Greeks  
风险  
试算

# Delta 平衡仪

--以 Delta 对冲下单--

✓ 持仓 + 选择, 达成目标 Delta

✓ 自动生成对冲数量, 灵活调整

### 持仓汇总



预计 Delta: 1.74

持仓盈亏	全部浮动盈亏	浮动盈亏	期权浮动盈亏	期权市值	\$Delta	1%\$Gamma	\$Vega	\$Theta	Delta	Gamma	Vega	Theta	Rho
1,100.00	-1,440.00	-1,440.00	0	0	5,382,240	0	0	0	24.0000	0	0	0	0

目标 Delta: 1

期权净仓: 0 | 标的持仓: 8 | 期权持仓账号: 账号AAAAAAAAAA-17 | 标的持仓账号: 账号AAAAAAAAAA-17

明细	对冲成本	\$Delta	1%\$Gamma	\$Vega	\$Theta	Delta	Gamma	Vega
Q	1,088.00	389,216	955,412	2,615	-7,884	1,7418	0.1899	26.1533

合约代码	合约名称	买卖	数量	Delta	对冲数量	对冲成本	对冲方向	最新	买量	买价	卖价	卖量	合约乘
IH2401	上证50指数2401	买	0	0	0	0	买	2242.6	1	2242.4	2242.8	1	

### 虚拟试算

新	净持仓	对冲方向	对冲成本	对冲数量	Delta	买卖	数量	下单区	10档	下单区	数量	买卖	Delta	对冲数量	对冲成本	对冲方向	净持仓
9.4	卖	119.40	1	0.9579	卖	1			2125		22	买	-0.0339	22	22.00	买	
5.0	卖	95.00	1	0.9581	卖	2			2150		12	买	-0.0595	12	21.60	买	
0.4	卖	70.40	1	0.8962	卖	1			2175		6	买	-0.1143	6	19.20	买	
1.0	卖	51.00	1	0.7881	卖	1			2200		40	买	-0.2187	3	21.60	买	
3.0	卖	33.00	1	0.6384	卖	1			2225		2	买	-0.3644	2	28.40	买	
2.0	卖	38.40	2	0.4611	卖	10			2250		1	买	-0.5379	1	25.40	买	
	卖	21.20	2	0.2968	卖	2			2275		10	买	-0.6985	1			
	卖	22.40	4	0.1758	卖	4			2300		1	买	-0.8164	1			
	卖	20.80	8	0.0961	卖	8			2325		1	买	-0.8927	1			

AAAAAAA-178 标的 账号AAAAAAAAAA-178 投机 GFD 自动(平今优先) 最新价 追单超价 下单  连续追单  拆单

Delta  
虚拟  
试算

All  
批量  
下单

已选明细

批量选择

# 矩阵下单

--批量拖拽下单--

✓ 顺滑拖拽，批量下单！

✓ 多种模式，灵活选择

矩阵下单

SSE上交所 300ETF 全部 报价 隐含波动率 Delta 持仓 Call Put 买 卖 盘口数量

权利金(支出) 权利金(收入) \$Delta 1%\$Gamma \$Vega \$Theta Delta Gamma Vega Theta Rho

29,888.00 21,421.00 -59,996 -4,629 132 17 -1.6254 -3.4802 0.0132 0.0017 -0.0101

已选合约 39 股票期权-zq1786516917 投机 GFD 自动(平今优先) 最新价 追单超价 数量 1 下单 连续追单 拆单

	3.1	3.2	3.3	3.4	3.5	3.6	3.7	3.8	3.9	4.0	4.1	4.2			
- 202311(7天)															
买入 Call	0.5874	0.4721	0.3719	0.2724	0.1736	0.0802	0.0199	0.0035	0.0009	0.0003	0.0002	0.0001			
卖出 Call	0.5874	0.4721	0.3719	0.2724	0.1736	0.0802	0.0199	0.0035	0.0009	0.0003	0.0002	0.0001			
买入 Put	--	0.0001	0.0003	0.0003	0.0009	0.0079	0.0470	0.1311	0.2276	0.3292	0.4280	0.5280			
卖出 Put	--	0.0001	0.0003	0.0003	0.0009	0.0079	0.0470	0.1311	0.2276	0.3292	0.4280	0.5280			
- 202312(42天)															
买入 Call	0.5830	0.4873	0.3865	0.2892	0.2004	0.1237	0.0665	0.0319	0.0146	0.0072	0.0035	0.0024	0.0015	0.0009	0.0004
卖出 Call	0.5830	0.4873	0.3865	0.2892	0.2004	0.1237	0.0665	0.0319	0.0146	0.0072	0.0035	0.0024	0.0015	0.0009	0.0004
买入 Put	0.0004	0.0007	0.0020	0.0059	0.0157	0.0387	0.0816	0.1473	0.2293	0.3219	0.4176	0.5147	0.6160	0.7142	0.8080
卖出 Put	0.0004	0.0007	0.0020	0.0059	0.0157	0.0387	0.0816	0.1473	0.2293	0.3219	0.4176	0.5147	0.6160	0.7142	0.8080
- 102403(133天)															
买入 Call	0.6156	0.5297	0.4265	0.3395	0.2625	0.1946	0.1401	0.0979	0.0668	0.0452	0.0304	0.0207	0.0143	0.0100	0.0068
卖出 Call	0.6156	0.5297	0.4265	0.3395	0.2625	0.1946	0.1401	0.0979	0.0668	0.0452	0.0304	0.0207	0.0143	0.0100	0.0068
买入 Put	0.0048	0.0085	0.0157	0.0280	0.0494	0.0810	0.1254	0.1799	0.2496	0.3187	0.4100	0.4978	0.5784	0.6880	0.7880
卖出 Put	0.0048	0.0085	0.0157	0.0280	0.0494	0.0810	0.1254	0.1799	0.2496	0.3187	0.4100	0.4978	0.5784	0.6880	0.7880

IV  
以隐波  
委托

Delta  
以Delta  
委托

Position  
以持仓  
委托



新一代期货期权交易终端

# QuantFair 模拟交易 来次成功前的演练

--实盘行情、盘后 7\*24 模拟交易--



扫码注册 QuantFair 期货模拟

交易是模拟的 经验是真实的

**QuantFair**

成为高手 需要 10000次 练习

注册期货模拟    注册证券模拟

量投科技旗下、面向广大投资者提供真实期货、期权、证券行情的模拟交易平台

---

**无限易模拟** Windows  
新一代期货、期权、证券交易终端

**筋斗云模拟** Android | iOS | Windows | macOS  
全平台期货、期权交易终端

---

**超多交易品种**

支持期货与证券市场的多品种期货、期权（股指/商品/ETF）、证券合约模拟交易

**实盘行情交易不停**

实时实盘行情、盘后复盘行情、7\*24 交易撮合不停歇

**结算全仿真**

支持日终结算报表、月终结算报表、期间结算报表查询



新一代期货期权交易终端



筋斗云  
Flexi Trader

手机/MAC/PC  
多终端交易

行情变化哪怕快到一秒十万八千里  
也尽在**掌握**

Flexible

自定  
套利

Anywhere

云条  
件单

Grid

网格  
策略





增值

# 更多无限易 官搭 CP



GTS全球交易系统  
GLOBAL TRADING SYSTEM

把悠然留给自己  
把风控交给GTS



量投极速交易柜台  
Quantdo Platform

微秒级速度交易  
QDP 让疾速发生

## GTS

- ✓ 全球资产类别、**境内外** 期货期权
- ✓ 管理多级 **子账户**
- ✓ 策略、头寸管理、衍生品交易
- ✓ 交易所 **合规风控**
- ✓ **期现匹配** 风控管理
- ✓ 基于期现项目、策略的 **多级结算**
- ✓ PC + APP 指令下单

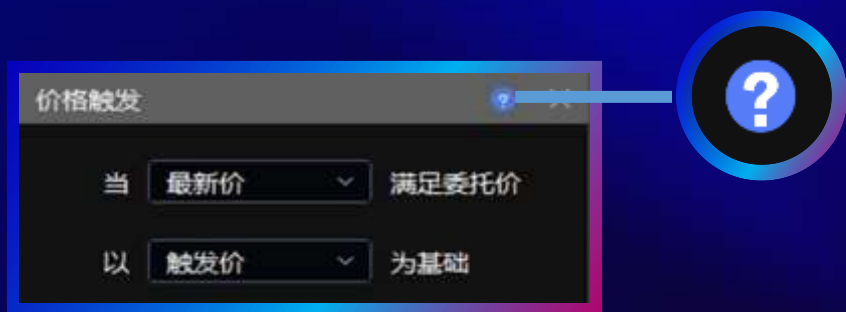
适用对象：产业、私募

## QDP

- ✓ 极速：**内部穿透延时 < 2 微秒**
- ✓ 便捷：**自动化运维、统一管理**
- ✓ 合规：**交易所认证、穿透式监管**
- ✓ 低成本：**软件柜台部署便捷**
- ✓ 可拓展：**丰富 API 满足不同需求**
- ✓ 多市场：**支持国内期货六所、证券两所、上金所、新加坡 APEX**

适用策略：高频、做市

# 更多无限易 玩法攻略



点击  跳转 **线上图文手册**

一看就会的  
直播回放视频



无限易 Infinitrader  
bilibili 扫码或搜索关注

暗中学习

**上百个操作视频**

易家族根据地



无限易  
微信扫码或搜索关注

**软件介绍 / 活动 / 通知**



新一代期货期权交易终端

# 风里雨里 这里等你

更多疑问

扫码加入无限易 QQ 群

## 无限易 II 群

新一代期货、期权、证券交易终端



QQ群: 713448809

## PythonGO II 群

无限易程序化交易



QQ群: 295670202