

执笔: 吴昱晨

电话: 0591-87892521

从业资格: F0254478

投询资格: Z0001732

主要观点

铜:

上周铜价低位反弹走势,主力合约上涨0.74%。现货市场,升贴水交割后回落,成交量一般,整体呈现僵持状态。进口方面,上周,精炼铜现货进口小幅亏损;加工费方面,本周进口铜精矿现货TC报在57-61美元/吨,均价59美元/吨,较上周下跌0.5美元/吨,铜矿的紧张格局加剧,大型冶炼厂逐步接受TC低于60美元。智利矿山罢工已于本周同意签署新的劳工合同,此外,嘉能可(Glencore)拥有的一座铜矿发生坍塌事故,嘉能可确认有41人在Kamoto铜矿公司的矿井事故中死亡,目前未有停产消息。加工费低迷的格局延续,铜精矿的紧张格局已经成为了市场共识。上周LME库存减少0.47万吨,SHFE增加1.13万吨,保税区减少1.3万吨,全球四地库存合计89.38万吨,较上周减少0.38万吨,较去年同期减少43.43万吨,库存持续低位。下游方面,据SMM调研数据显示,7月份空调排产进一步恶化,较去年实际下滑12%,生产淡季叠加高库存,产量大幅下滑。线缆方面,今年订单出现萎缩,消费数据低迷,未有好转迹象。需求不畅但是库存依旧去化的原因主要是由于矿端紧张和国内冶炼厂检修导致精铜供应下滑。废旧方面,6月20日,中国固废与化学品管理网公布了《2019年第九批限制类公示表》,其中,涉及进口废铜核定进口总量为24万吨,和2018年三季度差别不大,第一批批文仍然以江浙地区为主。目前来看,废铜批文减量好于市场预期,对铜价提振有限。目前铜点位并不具备很大的下跌空间,但下游消费没有好转,基本面并不支持沪铜大幅反弹行情。大阪G20峰会上中美两国最高领袖会见80分钟,宣布重启经贸磋商,美方不再对中国出口产品加征新的关税。但是宏观缓和,预计本周沪铜走强,短期偏强震荡,建议逢低入多不追涨。

铝:

上周沪铝呈现先扬后抑走势,主力合约上涨0.47%,整体走势胶着。供给方面,本周运行产能小幅回升,冶炼厂复产有序进行,但进度缓慢。新产能投放及复产仍有空间,但目前铝价处于下行空间,冶炼利润再次被打压,将影响企业投放或复产的速度。成本方面,氧化铝本周价格大幅下跌,国内均价在2816元/吨,较上周下降237元/吨,河南矿山“百日会战”和江西矿山目前环保压力较大,矿石价格坚挺,预计对氧化铝形成一定支撑,下方空间有限。国际方面,海德鲁氧化铝厂即将恢复运行,国际氧化铝价格下调,进口窗口打开,国内氧化铝难以维持高位,对铝价支撑减弱。库存方面,根据我的有色,6月27日,国内铝锭社会库存较周一下滑1.8万吨至106.1万吨,库存持续去化趋缓。前期铝价的走势是下游旺季和新产能投放及复产预期强烈之间的博弈,随着国内3季度供应压力的抬升和消费淡季的来临,铝市向上的驱动力不大,目前承压,观望为主。持续关注新增产能情况。

1、行情回顾

图表1 铜铝主力合约周行情表

合约代码	周开盘价	周最高价	周最低价	周收盘价	周结算价	周涨跌幅	周成交量
沪铜主力	46720	47530	46660	47010	47000	0.26	773918
LME铜	5966	6063.5	5914.5	6001	5993	0.50	64169
沪铝主力	13755	13945	13750	13830	13830	-0.04	626976
LME铝	1769	1838	1766.5	1794	1800	1.50	63948

资料来源: Wind资讯 福能期货研究所

2、现货市场

2.1 铜行业

据外媒消息，6月27日，嘉能可旗下在刚果的铜钴矿部分范围倒塌，造成至少41名非法矿工死亡。Lualaba省的省长表示事故发生在Kamoto铜业公司矿区（KCC）的KOV露天矿，嘉能可公司拥有75%股权。该矿区是赞比亚最大的铜矿区之一，KOV铜矿的产量在13-14万吨金属量。嘉能可称该事件对生产没有影响。

据外媒27日报道，Chuquicamata铜矿75%工人最终接受Codelco提出的最新合同方案，结束了为期两周的罢工行动。行业机构估计连续罢工行动已导致该铜矿减产约1万吨，也致使Codelco损失超过5000万美元；同时通往自由港公司旗下的El Abra铜矿的道路也受到波及，但目前El Abra铜矿的正常运营未受到影响。

据外媒报道，根据惠誉解决方案(Fitch Solutions)最近发布报告称未来几年全球铜产量将稳步增长。惠誉预测，从2019年到2028年，年产量预计将以年均3.5%的速度增长，产量将从2140万吨上升至2870万吨。

2.2 铝行业

2018年全球原铝产量约为6433.6万吨，同比增加1.4%，中国产量为3648.5万吨，占比56.7%，中国依旧是原铝主产国，但其他国家和地区的产能/产量也在不断变化中。

根据该方案，魏桥旗下合计54.3万吨产能将于2019年6月至12月陆续拆除到位，54.2万吨产能将于拆除到位后投产。该置换方案已于4月15日至26日公示，公示期间无异议。

3、市场热点

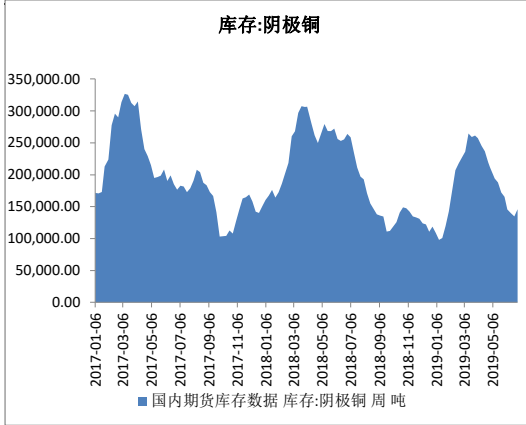
1、7月1日公布的6月财新中国制造业采购经理人指数（PMI）录得49.4，低于5月0.8个百分点，四个月来首次落于荣枯分界线以下，显示中国制造业景气度明显下降。

2、中国工程机械工业协会数据显示，1-5月，纳入统计的25家主机制造企业共计销售各类挖掘机产品122086台，同比涨幅15.2%。分析人士认为，5月份挖掘机销量转负，主要是一季度销量大增透支了部分需求及高基数所致，也预示5月份基建和地产投资增速有所回落。

4、产业相关数据跟踪

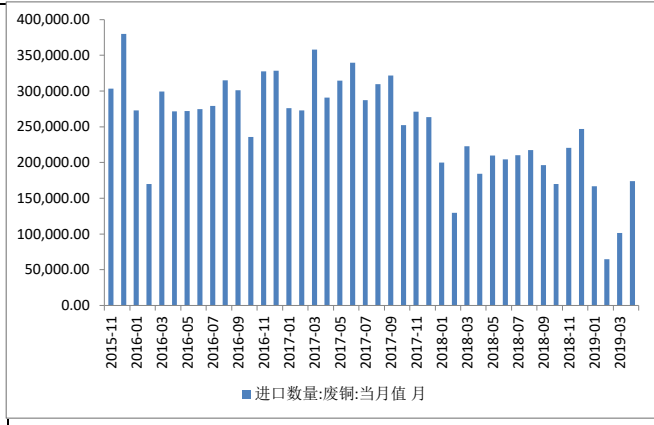
4.1 铜

图表1 上期所铜库存



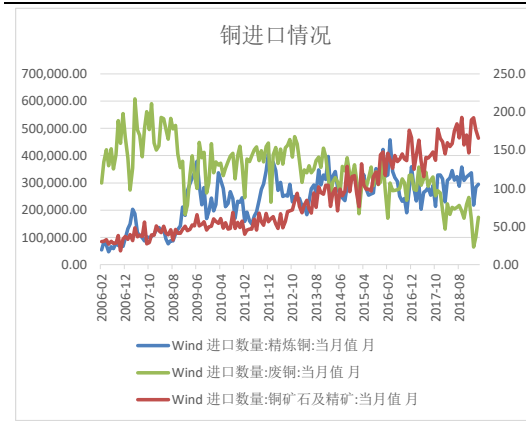
资料来源: Wind资讯 福能期货研究所

图表2 废铜进口值



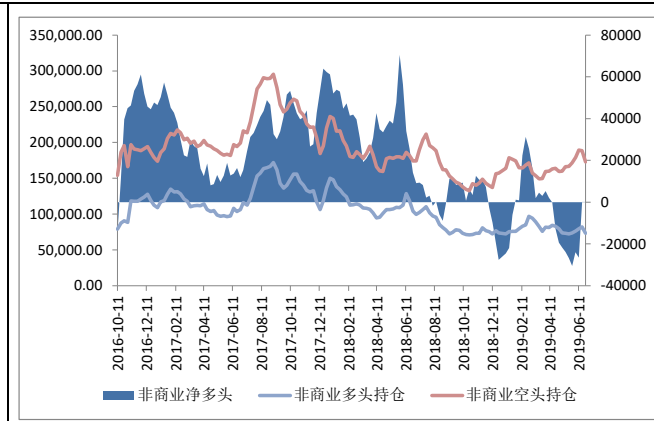
资料来源: Wind资讯 福能期货研究所

图表3 铜进出口情况



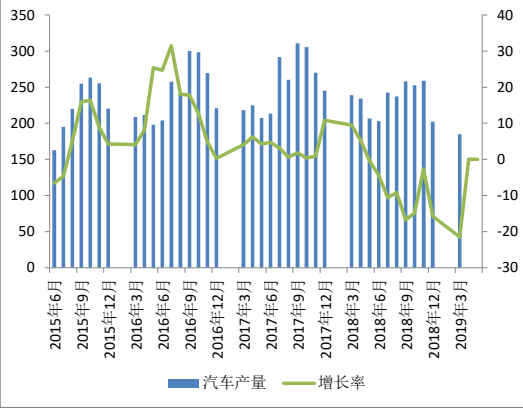
资料来源: Wind资讯 福能期货研究所

图表4 CFTC铜持仓情况



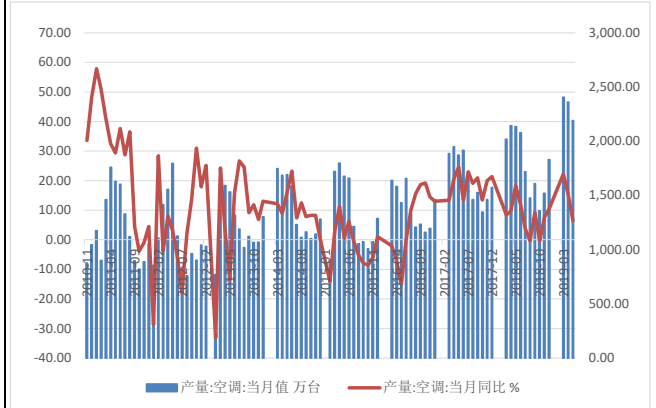
资料来源: Wind资讯 福能期货研究所

图表5 汽车产量情况



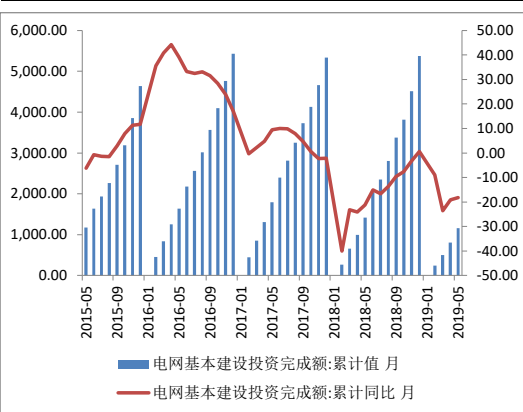
资料来源: Wind资讯 福能期货研究所

图表6 空调产量情况I



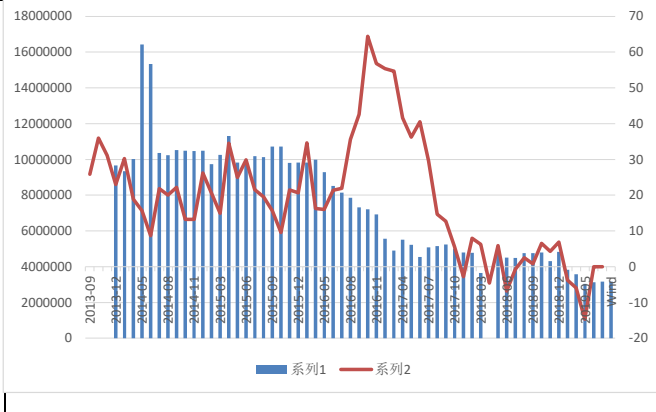
资料来源: Wind资讯 福能期货研究所

图表7 电网基本建设投资完成额



资料来源: Wind资讯 福能期货研究所

图表8 电子元器件产量情况



资料来源: Wind资讯 福能期货研究所

免责声明

本报告版权属于福能期货股份有限公司所有，仅作参考之用。不管在何种情况下，本报告都不能当作购买或出售报告中所提及的商品依据。报告是针对商业客户和职业投资者准备的，所以不得转给其他人员。尽管我们相信报告中数据和资料的来源是可靠的，但我们不保证它们绝对正确。我们也不承担因根据本报告操作而导致的损失。未经允许，不得以任何方式转载。

福能期货股份有限公司

福州市鼓楼区华林路 93 号燃料大厦 5、6 楼

邮编：350003 电话：0591-88013381 传真：0591-87871732

青岛营业部		厦门营业部	
地址：青岛市市南区香港中路 36 号招银大厦 1901 室		地址：厦门市东渡路 61 号振华大厦 B 座二楼	
邮编：266001	电话：0532-82023818	邮编：361012	电话：0592-5678309
传真：0532-82023820		传真：0592-5678778	
龙岩营业部		晋江营业部	
地址：龙岩市新罗区金融中心 A1A2 栋 1203-1205		地址：晋江市青阳崇德路 ABC 农行大厦 16 楼	
邮编：364000	电话：0597-2260928	邮编：362200	电话：0595-85616696
传真：0597-2257711		传真：0595-85610966	
漳州营业部		宁德营业部	
地址：漳州龙文区万达写字楼 b 座 603-604		地址：宁德市蕉城南路 94 号泓源·国际-1-607	
邮编：363000	电话：0596-2038010	邮编：352000	电话：0593-2999108
传真：0596-2020009		传真：0593-2999106	
莆田营业部		泉州营业部	
地址：莆田市城厢区霞林街道胜利南街 1998 号联创国际广场 B 区 B4#201 号		地址：泉州市丰泽区田安路北段阳光大厦 A 幢 7 楼	
邮编：351100	电话：0594-2209090	邮编：362000	电话：0595-36616716
传真：0594-2606058		传真：0595-22116955	
永安营业部		南昌营业部	
地址：永安市含笑大道 1196 号阳光丽景 1 号楼 15 层		地址：南昌市八一大道 2 号南滨国际金融大厦 2003-2005 室	
邮编：366000	电话：0598-3859578	邮编：330000	电话：0791-86213373
传真：0598-3859978		传真：0791-86210701	
成都营业部		上海营业部	
地址：成都市武侯区科华北路 65 号世外桃源广场 B 座 1917		地址：上海市浦东新区东方路 969 号中油大厦 8 楼 805-806 室	
邮编：610042	电话：028-87590801	邮编：200122	电话：021-68827096
传真：028-87590805		传真：021-68827678	
广州营业部		深圳营业部	
地址：广州市天河区天河北路大都会广场 911		地址：深圳市福田区彩田路 2060 号福建大厦 A 座 1105/1106 室	
邮编：510620	电话：020-38550010	邮编：518000	电话：0755-82993385
传真：020-38550010		传真：0755-82993386	
南京营业部		武汉营业部	
地址：南京市玄武区中山路 268 号汇杰广场 1508 室		地址：武汉市洪山区徐东大街 67 号广泽大厦 9D 室	
邮编：210000	电话：025-83209186	邮编：430070	电话：027-88773007
传真：025-83209187			

福能期货客户服务电话：4001868696

管理风险 创造财富

